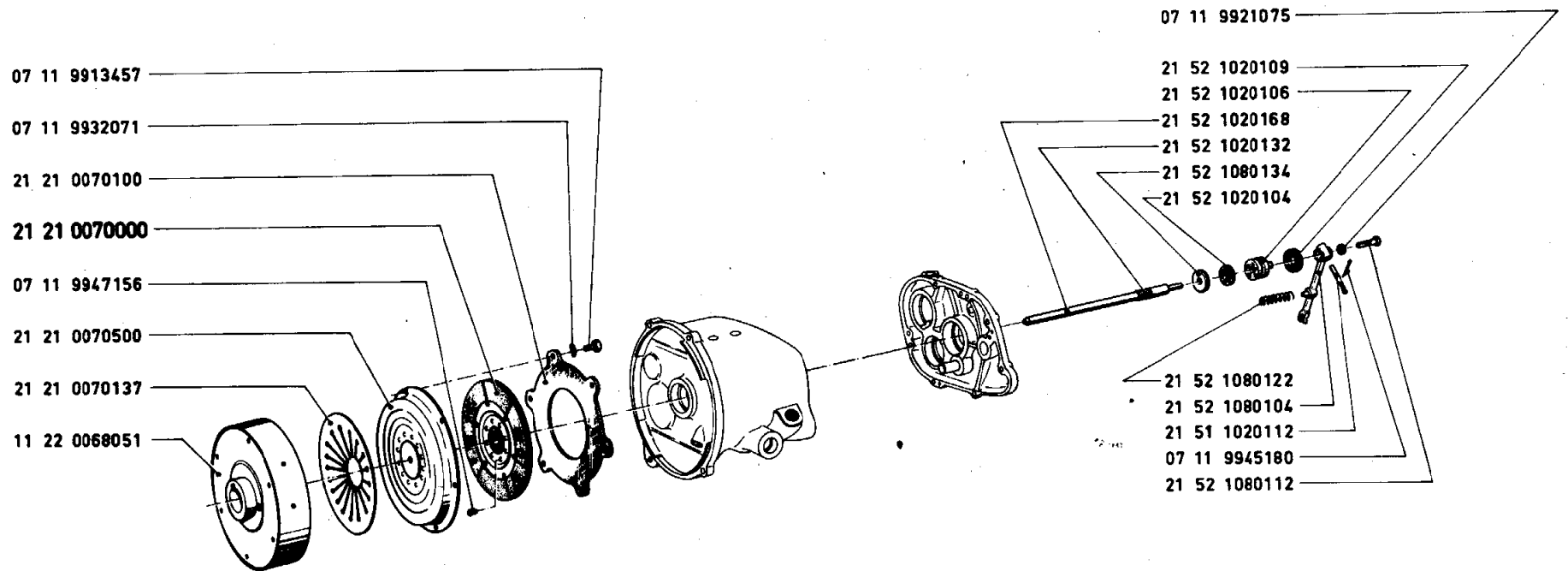


---

Kupplung

Clutch  
Embrayage



R 26  
R 27

Kupplung  
Clutch  
Embrayage

- Kupplungscheibe, Kupplungsbetätigung
- Clutch plate, clutch operation
- Plateau d'embrayage, commande d'embrayage

21.2+21.5

1/1

1.9.1968



Kupplung - Kupplungsscheibe, Kupplungsbetätigung  
 Clutch - Clutch plate, clutch operation  
 Embrayage - Plateau d'embrayage, commande d'embrayage

21.2+21.5

Anderungen  
 Modifications  
 Modifications

1/1

1.9.1968

Änderung Nr.	Teil-Nr.	Stück/E					Sym-bol	Teil-Benennung	Denomination of parts	Dénomination de pièces	Änderung Nr.	Teil-Nr.	Bemerkungen
		R 26	R 27										
	11 22 0068051	1	1				Schwungrad	Flywheel	Volant				
	21 21 0070000	1	1				Kupplungsscheibe kpl.	Clutch plate kpl.	Disque d'embrayage kpl.				
	21 21 0070100	1	1				Druckring	Pressure ring	Anneau de pression				
	21 21 0070137	1	1				Tellerfeder	Cup spring	Ressort belleville				
	21 21 0070500	1	1				Druckplatte	Pressure plate	Plaque de pression				
	21 51 1080112	1	1				Schraube zum Nachstellen	Screw for adjusting	Vis de réglage				
	21 52 1020104	1	1				Kugelkäfig mit 7 Kugeln	Ball cage with 7 balls	Cage à billes avec 7 billes				
	21 52 1020106	1	1				Druckstück	Thrust piece	Pièce de pression				
	21 52 1020109	1	1				Dichtring zum Druckstück	Seal ring for thrust piece	Anneau de garn.pour pièce de pression				
	21 52 1020112	1	1				Bolzen zum Kupplungshebel	Bolt for clutch lever	Boulon pour levier d'embrayage				
	21 52 1020132	1	1				Filzring	Felt ring	Anneau de feutre				
	21 52 1020168	1	1				Druckstange mit Filzring	Thrust rod with felt ring	Tige de pression avec anneau de feutre				
	21 52 1080104	1	1				Kupplungshebel	Clutch lever	Levier d'embrayage				
	21 52 1080122	1	1				Druckfeder zum Kupplungshebel	Thrust spring for clutch lever	Ressort de pression pour levier d'embrayage				
	21 52 1080134	1	1				Druckscheibe	Thrust washer	Disque de pression				
	07 11 9913457	6	6				Sechskantschraube M 6 x 15	Hex. head screw M 6 x 15	Vis à six pans M 6 x 15				
	07 11 9921075	1	1				Sechskantmutter BM 8	Hex. nut BM 8	Ecrou à six pans BM 8				
	07 11 9932071	6	6				Federscheibe B 6	Spring washer B 6	Disque élastique B 6				
	07 11 9945180	1	1				Splint	Split pin	Goupille				
	07 11 9947156	8	8				Halbrundniet 5 x 12	Round head rivet 5 x 12	Rivet à tête ronde 5 x 12				