

Getriebegehäuse mit Deckel für R 5

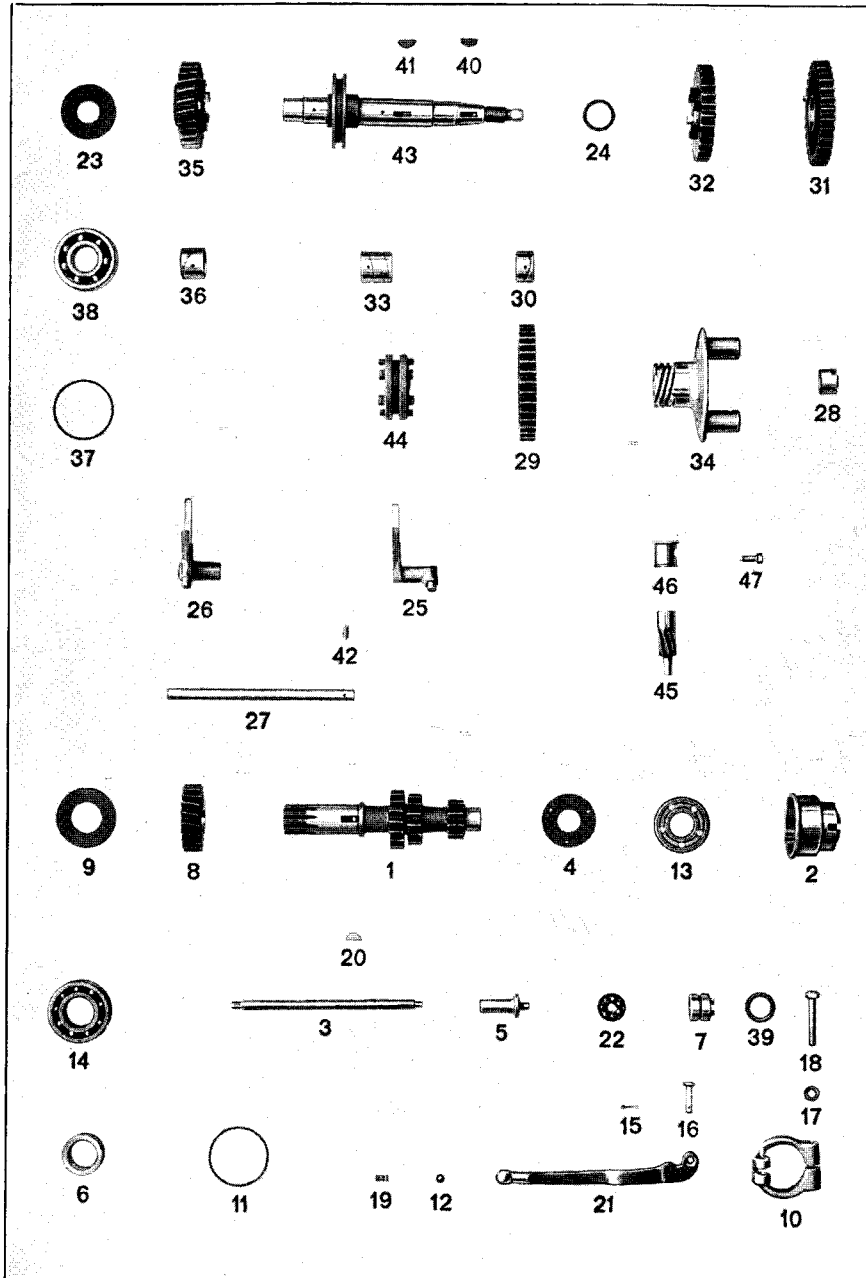
bis Motor-Nr. 9506

Bestell-Nr.	Bild Nr.	Teilbezeichnung	Stück
250 1 31 003 0	1	Deckel zur Schaltung, rechts	1
250 1 31 007 0	—	Deckel zum Getriebegehäuse, vorn	1
250 1 31 008 0	2	Flansch zum Deckel 31 007 0	1
250 1 36 010 0	3	Senkschrauben zu 31 008 0	4
250 1 31 016 0	4	Dichtung zum Deckel 41 051 0 für Fußschaltung	1
250 1 31 017 0	5	Dichtung zum Flansch 31 008 0	1
250 1 31 018 0	6	Dichtung zum Deckel 31 003 0	1
250 1 31 021 0	7	Einhängebolzen für Kippsänderfeder	1
250 1 31 023 0	8	Verschlußschraube im Deckel 31 007 0	1
250 1 31 045 0	9	Büchse zum Deckel 41 051 0 bzw. 41 051 1	1
250 1 31 049 0	10	Filzringkapsel zu 41 051 0 bzw. 41 051 1	1
250 1 31 055 0	—	Dichtung zu Deckel 31 007 0, vorn	1
4 m 6×16 DIN 7 ger.	11	Zylinderstifte im Gehäuse für Deckel 31 007 0	2
M 6×13 DIN 88 Ca.	12	Linsensenkschrauben zum Deckel 31 003 0	2
M 6×18 DIN 88 Ca.	13	Linsensenkschrauben zum Deckel 31 003 0	4
8,4 DIN 125 Ca.	14	Scheibe zu M 8×70	1
M 8×70 DIN 931 Ca.	15	Schraube zur Befestigung des Getriebes am Motor	1
B 14×20 DIN 7603	16	Dichtring zu M 14×1,5	2
AM 14×1,5 DIN 7604 Ca.	17	Verschlußschrauben zum Gehäuse	2
6,4 Kr 961 Ca.	18	Scheiben zu M 6×25	11
M 6×25 Kr 551 Ca.	19	Schrauben zu den Deckeln 31 007 0 und 41 051 0	11
25 778 D	20	Anschlagstift für den Anwerfhebel	1
34 414 B	21	Filzring zu 41 051 0	1
34 462	22	Filzring in 31 007 0 zum Abdichten der Hauptwelle	1
34 469	23	Filzring zum Abdichten von 35 048 0	1
250 1 41 050 0	24	Getriebegehäuse	1
250 1 41 051 0	25	Deckel zur Fußschaltung	1

Getriebegehäuse mit Deckel für R 5 ab Motor Nr. 9507 und für R 6

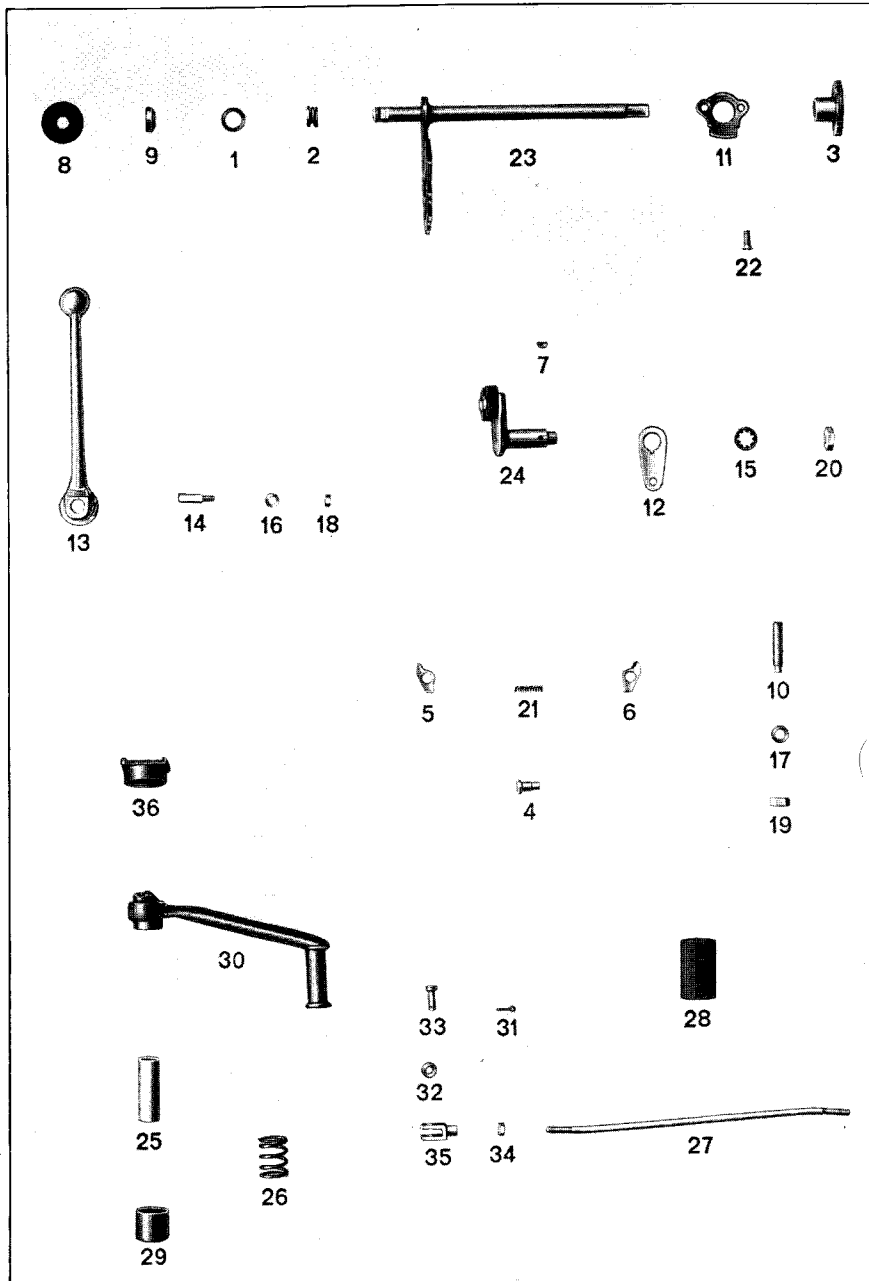
254 1 08 002 0	28	Luftleitung, links	1
254 1 08 003 0	29	Luftleitung, rechts	1
254 1 08 004 0	30	Muffe zu den Luftleitungen	2
254 1 08 005 0	31	Dichtring zu den Luftleitungen	2
250 1 31 007 2	32	Deckel zum Getriebegehäuse, vorne	1
254 1 20 003 0	33	Luftfilter	1
4 T×16 DIN 7	—	Zylinderstifte in 41 050 1 zum Deckel 31 007 0	2
M 6×10 DIN 553	34	Gewindestift zum Luftfilter	1
25 778 D	—	Anschlagstift in 41 050 1 zum Anwerfhebel	1
250 1 41 050 1	35	Getriebegehäuse mit 4 T×16 und 25 778 D	1

Hauptwelle und Kupplungsbetätigung, Nebenwelle, Drehzähler-Antrieb



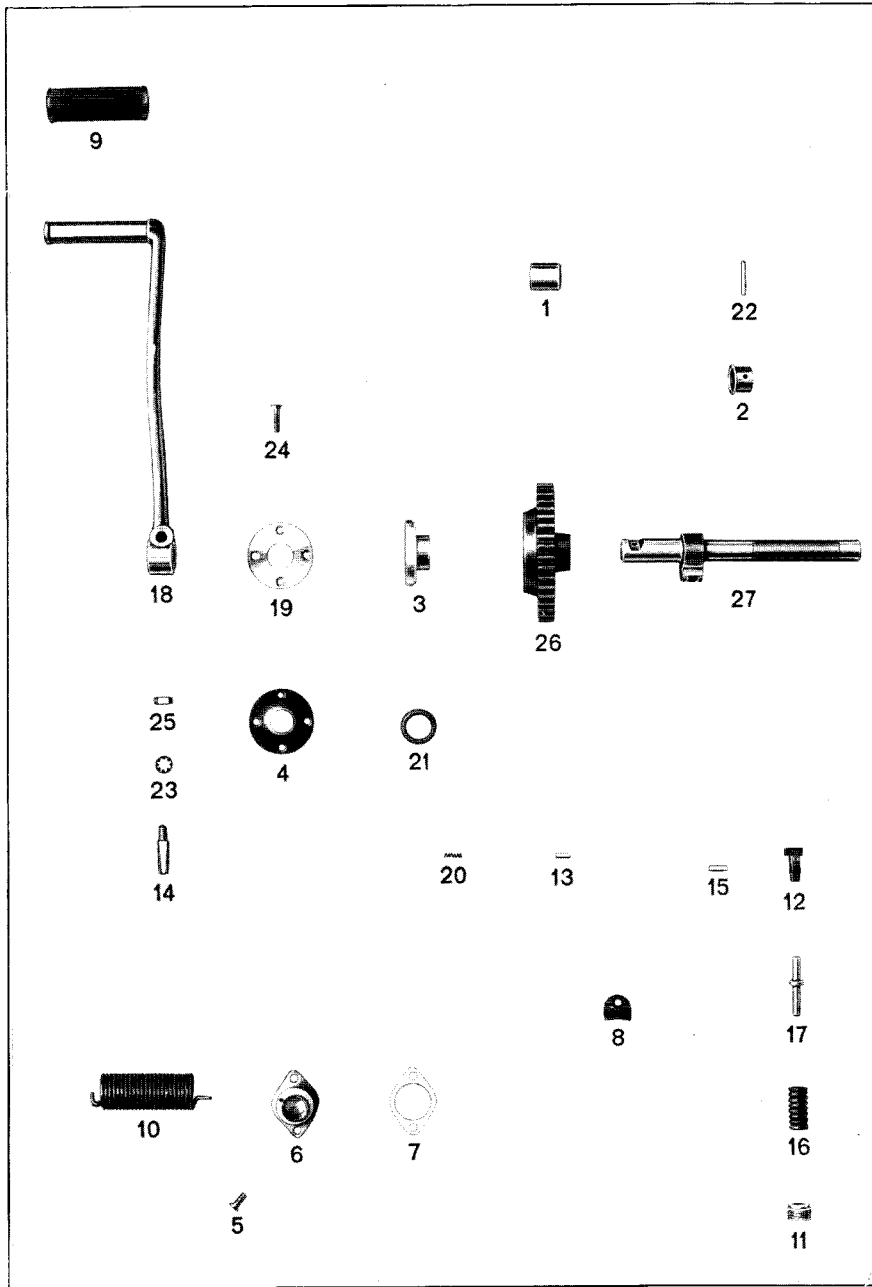
Hauptwelle und Kupplungsbetätigung, Nebenwelle, Drehzähler-Antrieb

Bestell-Nr.	Bild Nr.	Teilbezeichnung	Stück
Hauptwelle und Kupplungsbetätigung:			
250 1 34 003 0	1	Hauptwelle	1
250 1 34 004 0	2	Kugellagerbüchse, hinten	1
250 1 34 005 0	3	Büchse zu 34 003 0	1
250 1 34 006 0	3	Druckstange für Kupplung	1
250 1 34 008 0	4	Scheibe hinten zum Radiallager	1
250 1 34 009 0	5	Endstück zur Druckstange	1
250 1 34 010 0	6	Haltering zu 6205	1
250 1 34 011 1	7	Druckstück zu 34 009 0	1
250 1 34 016 0	8	Stirnrad zum 4. Gang (z = 20)	1
250 1 34 017 0	9	Scheibe zum Rollenlager	1
212 1 34 018 0	39	Gummiring zu 34 011 5	1
250 1 34 029 0	10	Klemmring zur Kugellagerbüchse	1
F 65 F 46	11	Paßscheibe zur Hauptwelle (nach Bedarf)	1
NFL 20e	13	Rollenlager auf der Hauptwelle, hinten	1
6205	14	Radiallager auf der Hauptwelle, vorn	1
1,5x10 DIN 94	15	Splint zu 6g1x25x21	1
5,5 mm Ø	12	Kugel zum Kupplungshebel	1
6 g 1x25x21	16	Gelenkbolzen zum Kupplungshebel	1
DIN 1434 Ca.	17	Scheibe zu M 6x40	1
6,4 Kr 961 Ca.	18	Schraube zum Klemmring	1
M 6x40 Kr 551 Ca.	19	Druckfeder zum Kupplungshebel	1
Ca. 20801	20	Scheibenfeder zum 4.-Gang-Stirnrad	1
26626	21	Kupplungshebel	1
250 1 44 050 1	22	Kugelförmig	1
G 56 D 12c			
Nebenwelle:			
212 1 34 008 0	23	Scheiben zu 6304, vorne	2
212 1 34 008 1	24	Scheibe zu 6304, hinten	1
250 1 35 009 0	24	Anlaufscheiben zu 35 045 0 und 35 050 0	2
250 1 35 013 0	25	Schaltgabel für den 1. und 2. Gang	1
250 1 35 014 0	26	Schaltgabel für den 3. und 4. Gang	1
250 1 35 019 0	27	Führungssache zu den Schaltgabeln	1
250 1 35 019 1	27	Führungssache, neue Ausführung	1
204 5 35 020 0	28	Rundmutter zur Nebenwelle	1
250 1 35 042 0	29	Stirnrad zum 1. Gang (z = 36)	1
250 1 35 043 0	30	Büchse für Stirnrad zum 1. Gang	1
250 1 35 044 0	31	Stirnrad zum 2. Gang (z = 32)	1
250 1 35 045 0	32	Stirnrad zum 3. Gang (z = 29)	1
250 1 35 046 0	33	Mittlere Büchse für die Stirnräder zum 2. und 3. Gang	1
250 1 35 048 0	34	Stoßdämpferflansch	1
250 1 35 050 0	35	Stirnrad zum 4. Gang (z = 26)	1
250 1 35 051 0	36	Büchse für Stirnrad 4. Gang	1
F 66 F 46	37	Paßscheibe zur Nebenwelle (nur nach Bedarf)	1
6304 „A“	38	Radiallager	2
4x6,5 DIN 304	40	Scheibenfeder zum Stoßdämpferflansch	1
5x6,5 DIN 304	41	Scheibenfeder zu 45 053 0	2
M 6x12 DIN 553	42	Gewindestift zur Sicherung der Führungssache	1
250 1 45 050 0	43	Nebenwelle mit Schiebeklaue für 3. und 4. Gang	1
250 1 45 052 0	43	Satz Stirnräder, bestehend aus: 34 016 0 und 35 050 0	1
250 1 45 053 0	44	Schiebeklaue für 1. und 2. Gang mit Führungsring	1
Drehzählerantrieb:			
250 1 35 027 0	45	Schneckenrad	1
212 1 35 030 0	46	Büchse	1
Ca 10 806 C	47	Kopfschraube zu 35 030 0	1



Bestell-Nr.	Bild Nr.	Teilbezeichnung	Stück
Getriebebeschaltung:			
250 1 40 003 0	1	Scheibe zur Schaltwelle, rechts	1
250 1 40 004 0	2	Druckfeder zu 40 003 0	1
250 1 40 012 0	3	Raste	1
250 1 40 017 0	4	Bundbolzen zu den Klinken 40 031 0 und 40 032 0	2
250 1 40 031 0	5	Klinke, rechts	1
250 1 40 032 0	6	Klinke, links	1
250 1 62 033 0	7	Scheibenfeder zu 40 060 0	1
250 2 40 045 0	—	Haltescheibe, für Handschaltung	1
250 2 40 046 0	—	Rückholfeder, für Handschaltung	1
250 2 40 048 0	—	Druckfeder für Handschaltung	1
250 2 40 049 0	—	Schaftschraube, für Handschaltung	1
250 2 40 050 0	—	Schaftschraube, für Handschaltung	1
250 1 40 052 0	8	Reibscheibe im Deckel 31 003 0 für Handschalthebel	1
250 1 40 053 0	9	Dichtring im Deckel 31 003 0 für die Schaltwelle	1
250 1 40 057 1	10	Druckschrauben	2
250 1 40 059 0	11	Abheber für Klinken	1
250 1 40 060 0	12	Hebel für Fußschaltung	1
250 1 40 061 0	13	Handschalthebel, wird bei Handschaltung durch 40 063 0 ersetzt	1
250 1 40 062 0	14	Keilschraube zum Handschalthebel	1
250 1 40 063 0	—	Schalthebel zur Handschaltung	1
FZA 10 St.	15	Zahnscheibe zu M 10x1	1
5,3 DIN 125 Ca.	16	Scheibe zu M 5	1
8,4 DIN 433 Ca.	17	Scheiben zu M 8x1	2
M 5 DIN 934 Ca.	18	Mutter zur Keilschraube	1
M 8x1 Kr 752 Ca.	19	Muttern zur Druckschraube	2
M 10x1 Kr 752 Ca.	20	Mutter zum Klinkenhebel	1
20 802	21	Druckfeder zu den Klinken	1
22 955 A	22	Senkschrauben zu 40 059 0	2
250 1 50 002 1	23	Schaltwelle mit Kurvenschalthebel	1
250 1 50 003 0	—	Haltevorrichtung	1
250 1 50 050 0	24	Klinkenhebel, vollständig	1
250 2 50 050 0	—	Klinkenhebel, vollständig, für Handschaltung	1
Fußschaltung:			
250 1 70 003 0	25	Abstandsrohr im Fußschalthebel	1
250 1 70 004 0	26	Druckfeder zum Fußschalthebel	1
250 1 70 006 0	27	Zugstange ohne Gabelköpfe für R 5	1
250 1 70 007 0	28	Gummiraste zum Fußschalthebel	1
250 1 70 008 0	29	Hülse für Druckfeder 70 004 0	1
250 1 70 010 0	30	Fußschalthebel	1
250 1 70 020 0	—	Schutzhülse zur Fußschaltung	1
1,6x10 DIN 94	31	Splinte zu 6 f 8 x 18 x 13,6	2
5x10 DIN 91	—	Linsenkopfschrauben	2
6,4 DIN 433 Ca.	32	Halbblanke Scheiben zu DIN 1434 Ca	2
6 f 8x18x13,6 DIN 1434 Ca.	33	Bolzen zu den Gabelköpfen	2
AM 6x0,75 DIN 3402	—	Druckschmiernippel	1
M 6 Kr 751 Ca.	34	Gegenmuttern zu 70 006 0	2
6 Kr 1752 Ca.	35	Gabelköpfe zu 70 006 0 bzw. 90 052 0	2
250 1 90 051 0	36	Klauenstück	1

Handschaltung siehe Seite 73!



Bestell-Nr.	Bild Nr.	Teilbezeichnung	Stück
250 1 36 001 0		Anwerferwelle ohne Raste	1
250 1 36 003 0	1	Büchse zum Zwischenrad	1
250 1 36 004 0	2	Anlaufring auf der Anwerferwelle	1
250 1 36 005 0	3	Lager für die Anwerferwelle	1
250 1 36 006 0	4	Lederstulpe für Anwerferwelle	1
250 1 36 010 0	5	Senkschrauben zu 36 011 0 und 31 014 0	3
250 1 36 011 0	6	Deckel zur Anwerferwelle	1
250 1 36 012 0	7	Dichtung zum Deckel	1
212 1 31 014 0	8	Anschlag zur Anwerferraste	1
212 1 36 015 0	9	Gummiraste zum Anwerferhebel	1
250 1 36 016 0	10	Drehungsfeder auf der Anwerferwelle	1
250 1 36 018 0	11	Verschraubung zum Anschlagstift	1
250 1 36 020 0	12	Raste für die Anwerferwelle	1
204 5 36 021 0	13	Zylindersstift zur Anwerferwelle	1
204 5 36 022 0	14	Keilschraube zum Anwerferhebel	1
250 1 36 023 0	15	Stift zur Raste	1
250 1 36 057 0	16	Druckfeder zum Anschlagstift	1
250 1 36 059 0	17	Anschlagstift für den Anwerferhebel	1
250 1 36 213 1	18	Anwerferhebel	1
206 1 66 082 0	19	Verschlussdeckel zu 36 005 0	1
206 1 62 085 0	20	Druckfeder zum Stift	1
F 66 F 84a	21	Spiralfederring zu 36 006 0	1
4x28 KS 1	22	Kerbstift zu 46 051 0	1
FZJ 8 St.	23	Zahnscheibe zu 36 022 0	1
M 5x22 DIN 91	24	Linsenschrauben zu 36 005 0 bzw. 66 082 0	4
M 8x1 Kr 751 Ca.	25	Mutter zur Keilschraube 36 022 0	1
250 1 46 052 0	26	Zwischenrad	1
250 1 46 051 0	27	Anwerferwelle mit Raste	1