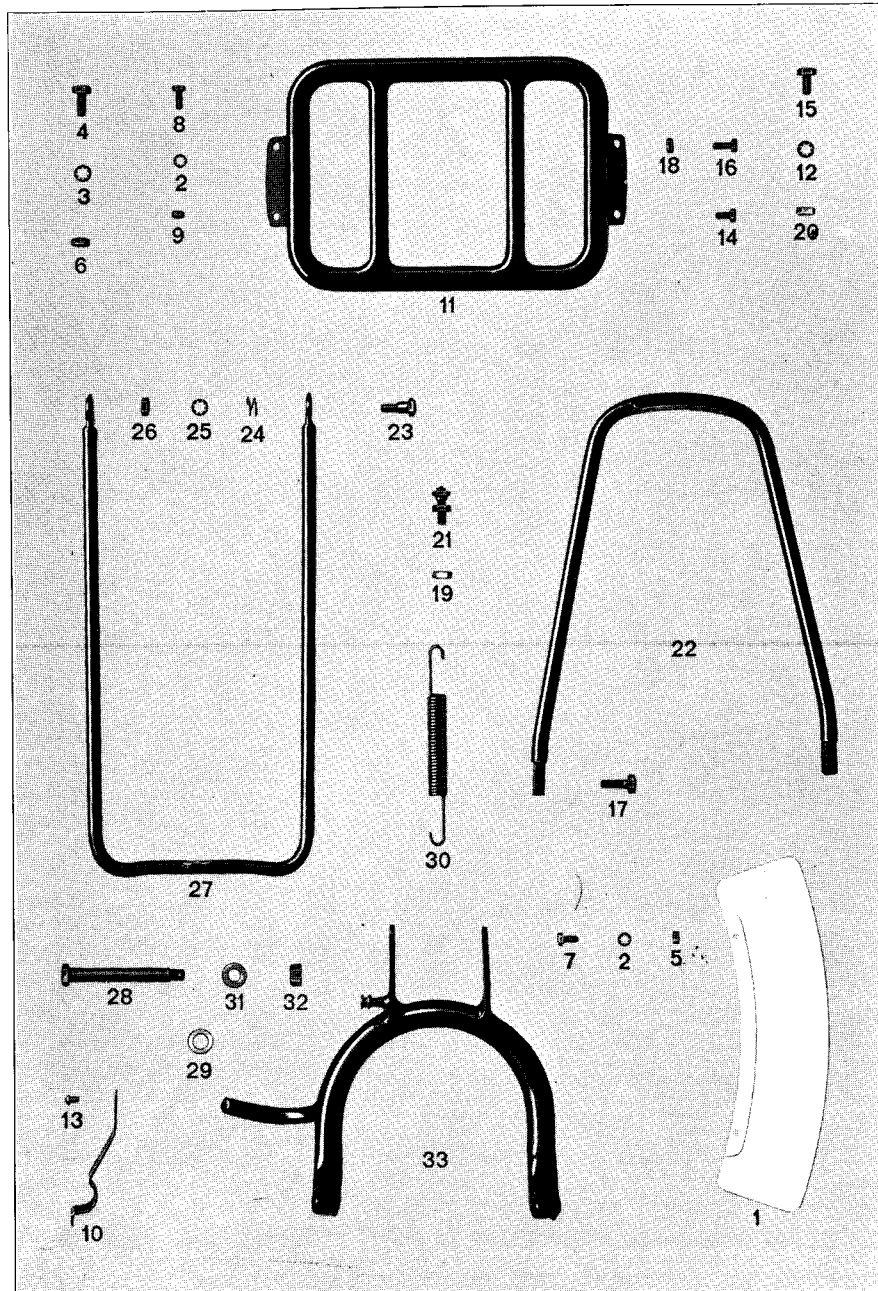


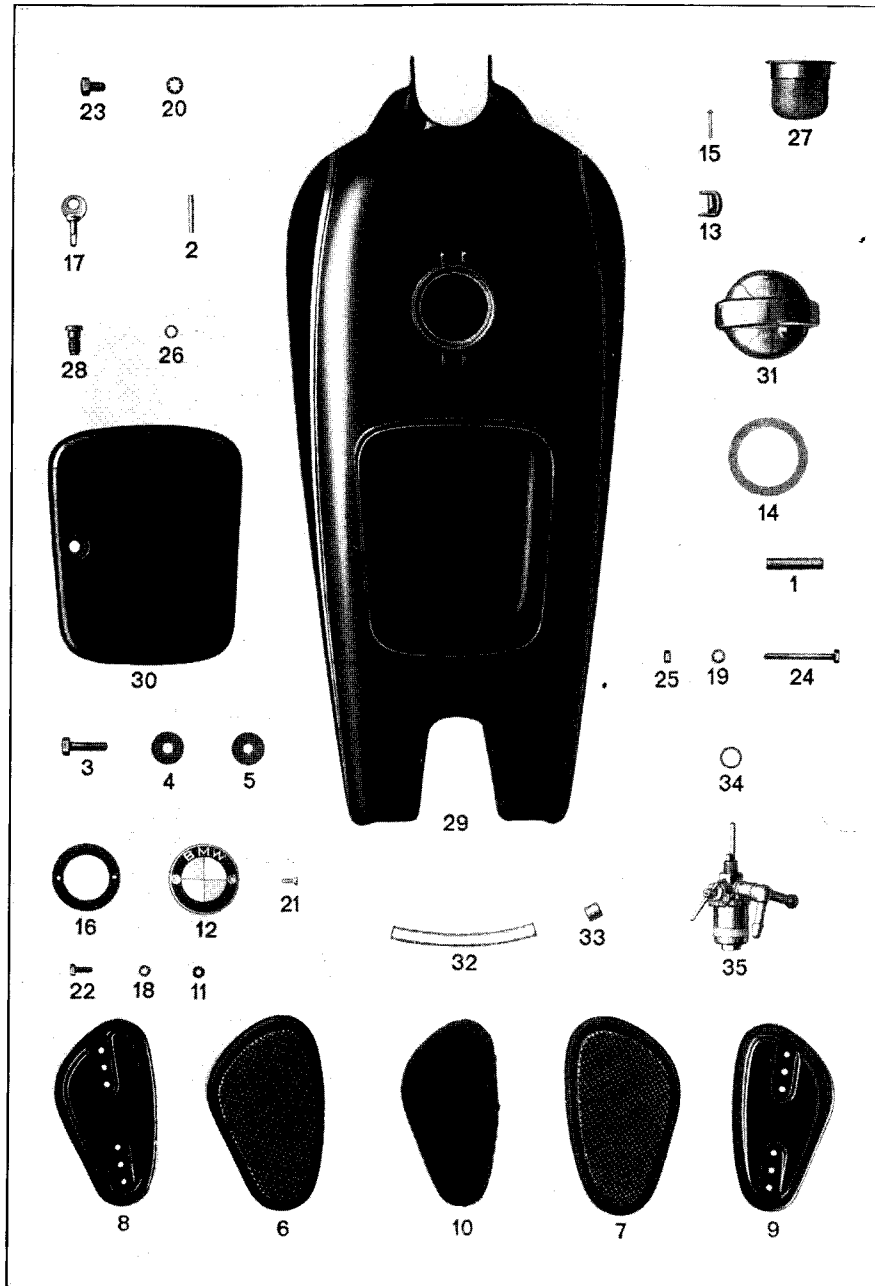
Tafel 6 Vorder- u. Hinterradschutzblech, Gepäckträger, Kippständer



Vorder- und Hinterradschutzblech, Gepäckträger, Kippständer

Tafel 6

Bestell-Nr.	Bild Nr.	Teilbezeichnung	Stück
Vorderradschutzblech:			
206 1 77 020 0	1	Nummernschild, kurz	1
212 1 77 020 0	—	Nummernschild, lang (nur nach Bedarf)	1
FZJ 6 St.	2	Zahnscheiben zu M 6×12	2
FZJ 8 St.	3	Zahnscheiben zu M 8 DIN 934	2
M 6 Kr 751	9	Muttern zu M 6×15	2
M 6 DIN 934 atr	5	Muttern zu M 6×12 atr	2
M 6×12 Kr 551 atr	7	Schrauben zur Befestigung des Nummernschildes	2
M 6×15 Kr 551 atr	8	Schrauben zur Befestigung der kurzen Schutzblechstreben	2
M 8×18 DIN 931 atr	4	Schrauben zur Befestigung der langen Schutzblechstreben	2
M 8 DIN 934	6	Muttern zu M 8×18	2
250 1 96 204 0	—	Vorderradschutzblech	1
Hinterradschutzblech und Gepäckträger:			
250 1 76 055 0	10	Blattfeder am Schutzblech für hinteren Kippständer bis Motor Nr. 9506	1
250 1 76 204 0	11	Gepäckträger	1
5×8 DIN 660	13	Nieten zur Befestigung der Kippständerfeder am Schutzblech	2
FZJ 6 St.	2	Zahnscheiben zu M 6×12 und M 6×15	4
M 6 Kr 751 atr	18	Muttern zu M 6×12 und M 6×15	4
M 6×12 Kr 551 atr	14	Schrauben zur Befestigung des Gepäckträgers	2
M 6×15 Kr 551 atr	16	Schrauben zur Befestigung des Gepäckträgers	2
FZJ 8 St.	12	Zahnscheiben zu M 8×1×12, M 8×1×15 und M 8×1×22	4
M 8×1 Kr 752 atr	19	Mutter zur Bundschraube 96 050 0	1
M 8×1 Kr 752 atr	20	Muttern zu M 8×11×15 und M 8×1×22	2
M 8×1×12 Kr 551 atr	—	Schraube zur Schutzblechbefestigung am Rahmen unten	1
M 8×1×15 Kr 551 atr	15	Schraube zur Schutzblechbefestigung am Rahmen oben (nur gültig bei Maschinen ohne Soziussattel)	1
M 8×1×22 Kr 551 atr	17	Schraube z. Befestigung d. Gepäckträgerstrebe am Rahmen	1
250 1 96 050 0	21	Bundschraube zur Befestigung der linken Schutzblechstrebe	1
250 1 96 214 0	—	Hinterradschutzblech vollst.	1
250 1 96 214 1	—	Hinterradschutzblech ohne Kippständerfeder, ab Motor Nr. 9507	1
250 1 96 224 0	22	Gepäckträgerstütze	1
250 1 96 234 0	—	Hinterradschutzblech Hauptteil	1
250 1 96 234 1	—	Hinterradschutzblech, Hauptteil, ab Motor Nr. 9507	1
250 1 96 244 0	—	Hinterradschutzblech, Hinterteil	1
Vorderer Kippständer:			
250 1 69 023 0	23	Schrauben zum vorderen Kippständer	2
250 1 69 024 0	24	Federring zu 69 023 0	2
FZJ 8 St	25	Zahnscheiben zu M 8	2
M 8 DIN 934 atr	26	Mutter zu 69 023 0	2
250 1 89 214 0	27	Vorderer Kippständer	1
Hintere Kippständer:			
250 1 69 008 0	—	Anschlaggummi	1
250 1 69 011 0	28	Bolzen	1
250 1 69 012 0	29	Abstandsringe	2
250 1 69 013 0	30	Zugfeder	1
2×22 DIN 94	—	Splint zu 69 011 0	1
M 10 Kr 754 atr	32	Kronenmutter zu 69 011 0	1
10,3 Kr 961 atr	31	Scheibe zu 69 011 0	1
250 1 89 204 0	33	Hintere Kippständer	1



Bestell-Nr.	Bild Nr.	Teilbezeichnung	Stück
Kraftstoffbehälter:			
250 1 74 016 0	1	Abstandsrohr zu M 6×62	1
250 1 74 019 0	2	Stifte zum Werkzeugkastendeckel	2
250 1 74 025 0	3	Schrauben zum Kraftstoffbehälter, hinten	2
250 1 74 029 0	4	Scheibe zu 74 025 0	2
250 1 74 030 0	5	Gummischeibe zu 74 025 0, hinten	4
250 1 74 031 0	6	Kniekissen, links	1
250 1 74 032 0	7	Kniekissen, rechts	1
250 1 74 033 0	8	Halblech zum Kniekissen, links	1
250 1 74 034 0	9	Halblech zum Kniekissen, rechts	1
250 1 74 035 0	10	Einlagen zum Kniekissen	2
250 1 74 036 0	11	Unterlegscheiben zu M 5×14	4
250 1 74 040 0	12	BMW-Firmenzeichen am Kraftstoffbehälter	2
212 1 74 203 0	13	Schnapphebel zu 94 413 0	1
212 1 74 708 0	14	Dichtung zum Verschußdeckel	1
212 1 74 712 0	15	Stifte zum Verschußdeckel	2
F 67 R 110	16	Unterlagplatten zu den BMW-Firmenzeichen	2
M 69 A 118	17	Schlüssel zum Werkzeugkasten	2
M 4×12 DIN 91 atr	21	Lintensenkschrauben zum Firmenzeichen	4
FZJ 5 St.	18	Zahnscheiben zu M 5×14	4
M 5×14 DIN 931 atr	22	Schrauben zur Befestigung der Kniekissen	4
FZJ 6 St.	19	Zahnscheibe zu M 6×62	1
M 6 Kr 751 atr	25	Mutter zu M 6×62	1
M 6×62 Kr 551 atr	24	Schraube zum Kraftstoffbehälter, unten	1
FZJ 8 St.	20	Zahnscheiben zu M 8×1×12	2
M 8×1×12 Kr 551 atr	23	Schrauben zum Kraftstoffbehälter, vorne	2
atr 25523 A	26	Sicherungsring zu 94 053 0	1
250 1 94 020 0	27	Kraftstoffsieb	1
250 1 94 053 0	28	Absperrschraube zum Werkzeugkastendeckel	1
250 1 94 204 0	29	Kraftstoffbehälter ohne Deckel	1
250 1 94 264 0	30	Deckel zum Werkzeugkasten	1
212 1 94 413 0	31	Verschußdeckel mit Dichtung	1
Kraftstoffleitung:			
250 1 74 003 0	—	Kraftstoffschlauch zum linken Vergaser für R 5	1
250 1 74 004 0	—	Kraftstoffschlauch zum rechten Vergaser für R 5	1
250 1 74 010 0	32	Verbindungsschlauch	1
250 1 74 012 0	34	Dichtungsring zu 94 001 0	1
250 1 74 013 0	—	Kraftstoffschlauch zum linken Vergaser für R 6	1
250 1 74 014 0	—	Kraftstoffschlauch zum rechten Vergaser für R 6	1
F 69 O 37	33	Endhülsen zu den Kraftstoffleitungen	10
250 1 94 001 0	35	Kraftstoffhahn	1