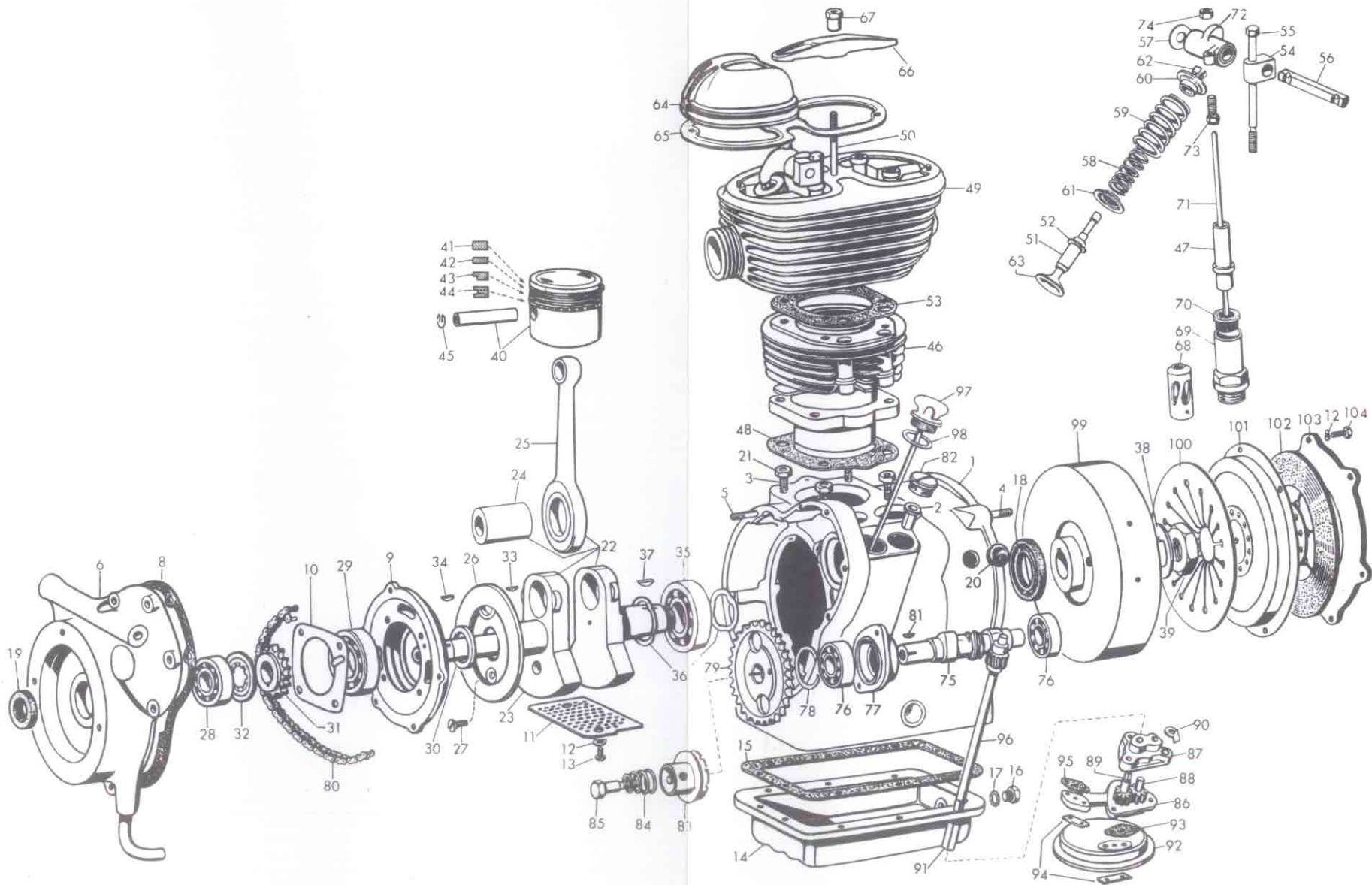


**00 = Motor**



Bestell-Nr.	Bild-Nr	Teil-Bezeichnung	Stück
		<b>Motorgehäuse :</b>	
00 01 008	1	Motorgehäuse mit Stiftschrauben . . . . .	1
00 01 112	2	Lagerbüchse für Ölpumpenwelle . . . . .	1
00 01 110	–	Verschlußpfropfen für Ölkanal . . . . .	1
99 03 416	3	Stiftschraube M 10 x 22 Sn 4 – 8 G phoge. (E) für Zylinderbefestigung . . . . .	4
99 03 339	4	Stiftschraube M 8 x 30 Sn 4 – 5 S cad. (E) für Getriebebefestigung . . . . .	4
99 42 073	–	Zylinderstift 5 m 6 x 14 zur Fixierung des Kettenkastendeckels . . . . .	1
99 03 214	5	Stiftschraube M 6 x 25 Sn 4 – 5 S cad. (E) für Kettenkastendeckel . . . . .	2
99 03 204	–	Stiftschraube M 6 x 20 Sn 4 – 5 S cad. (E) für Kettenkastendeckel . . . . .	2
00 02 010	6	Kettenkastendeckel mit Entlüfterrohr . . . . .	1
00 01 114	7	Entlüftungsrohr . . . . .	1
		<b>Kettenkasten am Motorgehäuse:</b>	
00 02 114	8	Dichtung . . . . .	1
99 12 255	–	Sechskantschraube M 6 x 25 – 8 G cad. . . . .	4
99 31 043	–	Scheibe 6,4 cad. . . . .	8
99 22 053	–	Sechskantmutter M 6 – 6 S cad. . . . .	4
		<b>Lagerdeckel am Motorgehäuse:</b>	
00 02 104	9	Lagerdeckel . . . . .	1
99 32 070	–	Federscheibe B 6 . . . . .	5
99 12 235	–	Sechskantschraube M 6 x 18 – 8 G phoge. . . . .	5
		<b>Flansch zum Lagerdeckel:</b>	
00 02 124	10	Flansch mit Ölrohr . . . . .	1
99 32 070	–	Federscheibe B 6 . . . . .	4
99 12 230	–	Sechskantschraube M 6 x 15 – 8 G phoge. . . . .	4
		<b>Siebblech am Motorgehäuse:</b>	
00 01 116	11	Siebblech . . . . .	1
99 32 070	12	Federscheibe B 6 . . . . .	2
99 16 651	13	Halbrundschraube M 6 x 8 – 5 S phoge. . . . .	2
		<b>Ölwanne am Motorgehäuse:</b>	
00 07 000	14	Ölwanne mit Ablaufstutzen . . . . .	1
00 07 100	15	Dichtung . . . . .	1

R 26		00 = Motor		Tafel 1	
Bestell-Nr.	Bild-Nr.	Teil-Bezeichnung		Stück	
99 32 070	–	Federscheibe B 6 . . . . .		10	
99 12 230	–	Sechskantschraube M 6 x 15 – 8 G phoge. . . . .		10	
00 07 104	16	Verschlußschraube M 14 für Ölablaß . . . . .		1	
00 07 106	16	Verschlußschraube M 14 mit 0,1 mm Aufmaß am Gewinde . . . . .		1	
99 63 242	17	Dichtring C 14 x 20 Stahl-Asbest . . . . .		1	
00 01 120	18	Abdichtring zur Schwungradabdichtung . . . . .		1	
00 02 110	19	Abdichtring zum vorderen Kurbelzapfen . . . . .		1	
00 01 106	20	Pfropfen für Zündeneinstellung . . . . .		1	
00 01 104	21	Sechskantmutter für Zylinderbefestigung . . . . .		4	
99 31 065	–	Scheibe 8,4 cad. . . . .	} Für Getriebegehäuse am Motorgehäuseflansch	2	
99 22 081	–	Sechskantmutter M8 - 6S cad. . . . .		4	
<b>Kurbeltrieb:</b>					
00 16 004	22	Kurbelwelle mit Hubzapfen und Pleuel . . . . .		1	
00 16 105	23	Vorderer Kurbelschenkel . . . . .		1	
00 16 152	24	Hubzapfen . . . . .		1	
00 17 004	25	Pleuelstange . . . . .		1	
00 16 113	26	Ölschleuderring . . . . .		1	
99 00 106	27	Senkschraube M 6 x 10 – 5 S phoge. . . . .		1	
Vordere Kurbelwellenlagerung mit Kettenradantrieb:					
99 81 219	28	Rillennlager 6204 C 3 für Zündlicht-Dynamo . . . . .		1	
99 81 232	29	Rillennlager 6206 (Hauptlager) . . . . .		1	
00 16 114	30	Abstandsring . . . . .		1	
00 16 500	31	Kettenrad . . . . .		1	
00 16 120	32	Federscheibe . . . . .		1	
99 51 440	33	Scheibenfeder 3 x 5 für Kettenrad . . . . .		1	
99 51 454	34	Scheibenfeder 4 x 5 für Zündlicht-Dynamo . . . . .		1	
99 81 242	35	Rillennlager 6207 (Hauptlager) . . . . .	} Hintere Kurbel- wellenlagerung	1	
00 16 130	36	Federring . . . . .		2	
00 16 132	37	Scheibenfeder . . . . .	} Schwungradbefestigung am hinteren Kurbelschenkel	1	
00 16 504	38	Sicherungsblech . . . . .		1	
00 16 122	39	Sechskantmutter . . . . .		1	
<b>Kolben:</b>					
00 12 010	40	Kolben mit Bolzen und Ringen . . . . .		1	
00 12 018	40	Kolben mit 0,5 mm Aufmaß, mit Bolzen und Ringen . . . . .		1	

R 26		00 = Motor		Tafel 1	
Bestell-Nr.	Bild-Nr.	Teil-Bezeichnung		Stück	
00 12 019	40	Kolben mit 1 mm Aufmaß mit Bolzen und Ringen . . . . .		1	
00 14 106	41	Verdichtungsring (2 mm hoch) normal . . . . .		1	
00 14 108	41	Verdichtungsring (2 mm hoch) mit 0,5 mm Aufmaß . . . . .		1	
00 14 110	41	Verdichtungsring (2 mm hoch) mit 1 mm Aufmaß . . . . .		1	
00 14 118	42	Verdichtungsring (1,5 mm hoch) normal . . . . .		1	
00 14 119	42	Verdichtungsring (1,5 mm hoch) mit 0,5 mm Aufmaß . . . . .		1	
00 14 125	42	Verdichtungsring (1,5 mm hoch) mit 1 mm Aufmaß . . . . .		1	
00 14 100	43	Nasenring (2 mm hoch) normal . . . . .		1	
00 14 102	43	Nasenring (2 mm hoch) mit 0,5 mm Aufmaß . . . . .		1	
00 14 104	43	Nasenring (2 mm hoch) mit 1 mm Aufmaß . . . . .		1	
00 14 112	44	Schlitzring (4 mm hoch) normal . . . . .		1	
00 14 114	44	Schlitzring (4 mm hoch) mit 0,5 mm Aufmaß . . . . .		1	
00 14 116	44	Schlitzring (4 mm hoch) mit 1 mm Aufmaß . . . . .		1	
99 33 640	45	Drahtsprengring A 20 . . . . .		2	
<b>Zylinder und Zylinderkopf:</b>					
00 10 010	46	Zylinder mit Ölableitungsrohr, Schutzrohr und Ring . . . . .		1	
00 10 110	47	Schutzrohr . . . . .		2	
00 10 108	48	Dichtung zwischen Motorgehäuse und Zylinder . . . . .		1	
00 21 008	49	Zylinderkopf mit Zündkerzenbüchse, Ventilführungs- büchsen, Ventilsitzringen, Hülsen und Stiftschraube . . . . .		1	
00 21 114	–	Ventilsitzring für Einlaß . . . . .		1	
00 21 110	–	Ventilsitzring für Auslaß . . . . .		1	
99 03 388	50	Stiftschraube M 8 x 75 Sn 4 – 5 S cad. (E) für Spann- brücke . . . . .		1	
00 21 104	51	Ventilführung, normal . . . . .		2	
00 21 106	51	Ventilführung außen mit 0,1 mm Aufmaß . . . . .		2	
00 21 116	52	Sicherungsring für Ventilführung . . . . .		2	
00 21 130	–	Hülse, angeflacht, für Schwinghebellagerung . . . . .		2	
00 21 132	–	Hülse für Schwinghebellagerung . . . . .		2	
Verschraubung: Zylinder – Zylinderkopf – Schwing- hebellagerung.					
00 21 140	53	Dichtung zwischen Zylinder und Zylinderkopf wahlweise Best.-Nr. 00 22 118 . . . . .		1	
00 34 110	54	Lagerbock für Schwinghebel . . . . .		4	
00 21 136	55	Sechskantschraube für Lagerbock . . . . .		4	
00 34 130	56	Lagerbolzen für Schwinghebel . . . . .		2	

R 26		00 = Motor		Tafel 1	
Bestell-Nr.	Bild-Nr.	Teil-Bezeichnung	Stück		
00 34 112	57	Scheibe für Schwinghebel	2		
00 26 110	58	Ventilfeder, innen	2		
00 26 118	59	Ventilfeder, außen	2		
00 26 132	60	Federteller, oben	2		
00 26 128	61	Federteller, unten	2		
00 26 124	62	Keilkegel (2-teilig)	2		
00 26 101	63	Ventilkegel (Einlaß)	1		
00 26 109	-	Ventilkegel (Auslaß)	1		
00 23 114	64	Deckel am Zylinderkopf	2		
00 21 144	65	Dichtung zum Deckel	1		
00 21 152	66	Spannbrücke zum Deckel	1		
00 21 156	67	Mutter für Spannbrücke	1		
<b>Steuerung:</b>					
00 33 102	68	Stößel normal	2		
00 33 104	68	Stößel mit 0,04 mm Aufmaß	n.Bed.		
00 33 110	69	Stößelführung	2		
00 33 114	70	Gummitülle für Stößelführung	2		
00 33 122	71	Stoßstange	2		
00 34 122	-	Schwinghebel für Auslaß	1		
00 34 124	72	Schwinghebel für Einlaß	1		
00 34 140	-	Büchse für Schwinghebellagerung	4		
00 34 126	73	Einstellschraube für Schwinghebel	2		
00 34 128	74	Mutter für Einstellschraube	2		
Steuerungsantrieb und Motor-Entlüftung:					
00 31 000	75	Steuerwelle	1		
99 81 213	76	Rillennlager 6203 für Steuerwelle vorn und hinten	2		
00 30 100	77	Lagerbüchse vorn am Motorgehäuse	1		
00 30 102	78	Innenfederring	1		
00 30 104	-	Zylinderschraube	2	} zur Lagerbüchse	
99 32 070	-	Federscheibe B 6	2		
00 32 102	79	Kettenrad	1		
00 32 105	80	Steuerkette (Rollenkette), blau	1		
00 32 107	80	Steuerkette (Rollenkette), grün	1		
00 32 105	80	Steuerkette (Rollenkette), rot	1		
99 51 414	81	Scheibenfeder 2,5 x 3,7 zum Kettenrad	1		

R 26		00 = Motor		Tafel 1	
Bestell-Nr.	Bild-Nr.	Teil-Bezeichnung	Stück		
00 52 110	82	Verschlussschraube für Ölpumpenantrieb am Motorgehäuse oben	1		
00 31 106	83	Entlüfter	1		
00 31 102	84	Druckfeder für Entlüfter	1		
00 31 104	85	Halteschraube für Entlüfter	1		
<b>Ölanlage:</b>					
00 52 000	-	Ölpumpe	1		
00 52 102	86	Ölpumpengehäuse	1		
00 52 106	87	Stirnradgehäuse	1		
00 52 104	88	Stirnrad	1		
00 52 114	89	Antriebsrad	1		
00 52 118	90	Sicherungsblech	2		
99 12 256	-	Sechskantschraube M 6 x 25 - 8 G phoge.	2		
99 01 428	-	Linsensenkschraube M 6 x 25 - 5 S phoge.	1		
00 52 122	91	Hülse	1		
00 52 138	92	Ölsieb mit Tauchglocke, Abstandshülse usw.	1		
00 52 126	93	Dichtung	1		
00 52 130	94	Sicherungsblech	1		
99 12 266	-	Sechskantschraube M 6 x 28 - 8 G phoge. (Ölsieb an der Ölpumpe)	2		
Für Ölpumpe am Motorgehäuse, unten:					
00 52 130	94	Sicherungsblech	1		
00 52 134	95	Dichtung	1		
99 12 265	-	Sechskantschraube M 6 x 28 TO - 8 G phoge.	2		
00 52 116	96	Antriebswelle mit Schneckenrad für Ölpumpe	1		
00 09 110	97	Ölkontrollstab mit Verschlussschraube und Dichtung	1		
99 63 437	98	Dichtring C 26 x 32 Stahl-Asbest für Ölkontrollstab	1		
<b>Kupplung:</b>					
00 68 050	99	Schwungrad	1		
00 70 504	100	Tellerfeder	1		
00 70 500	101	Druckplatte mit Mitnehmerscheibe	1		
00 70 000	102	Kupplungsscheibe mit Kupplungsplatte, Ölfangblech und Nabe	1		
00 70 100	103	Druckring	1		
99 32 070	12	Federscheibe B 6	6		
99 12 230	104	Sechskantschraube M 6 x 15 - 8 G phoge.	6		