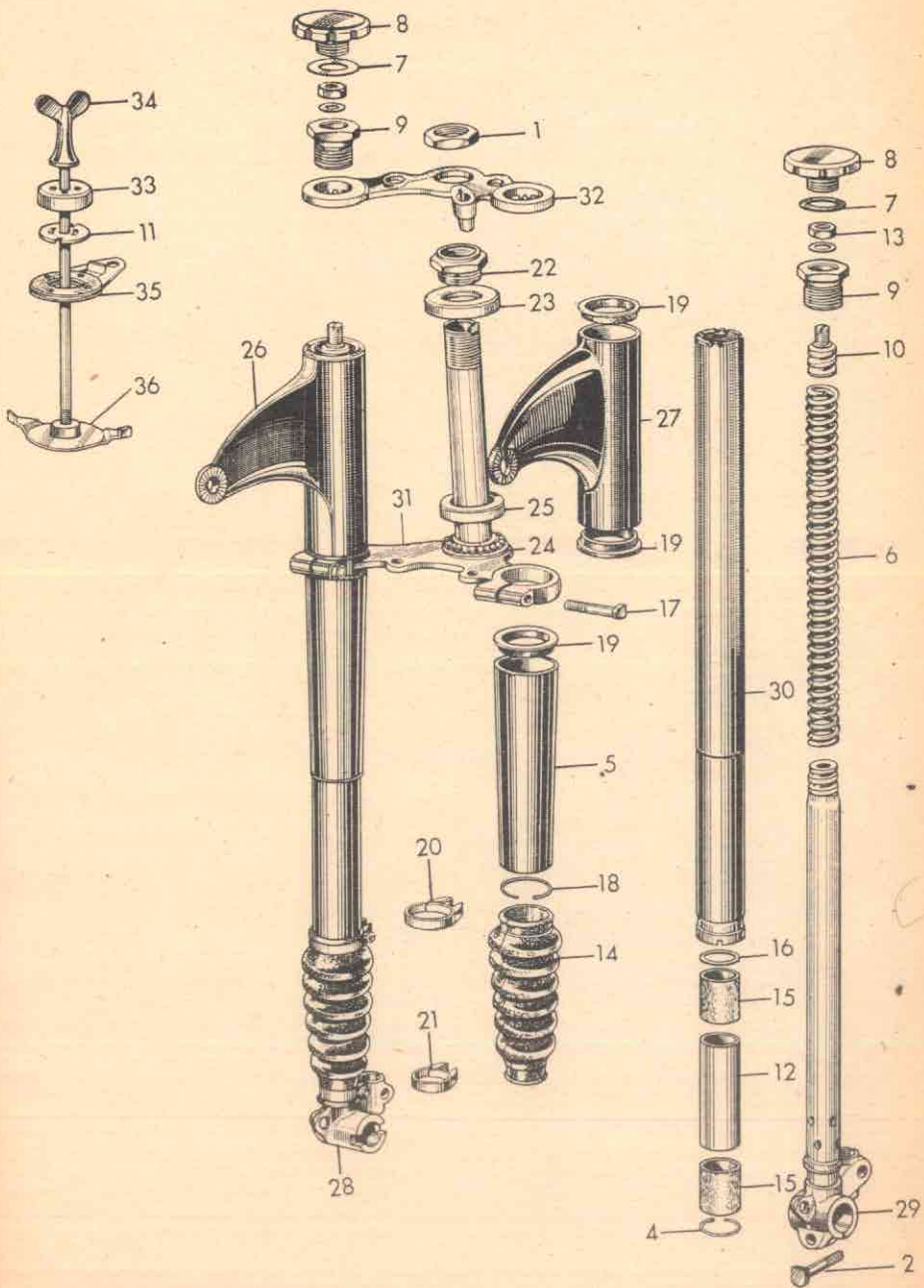
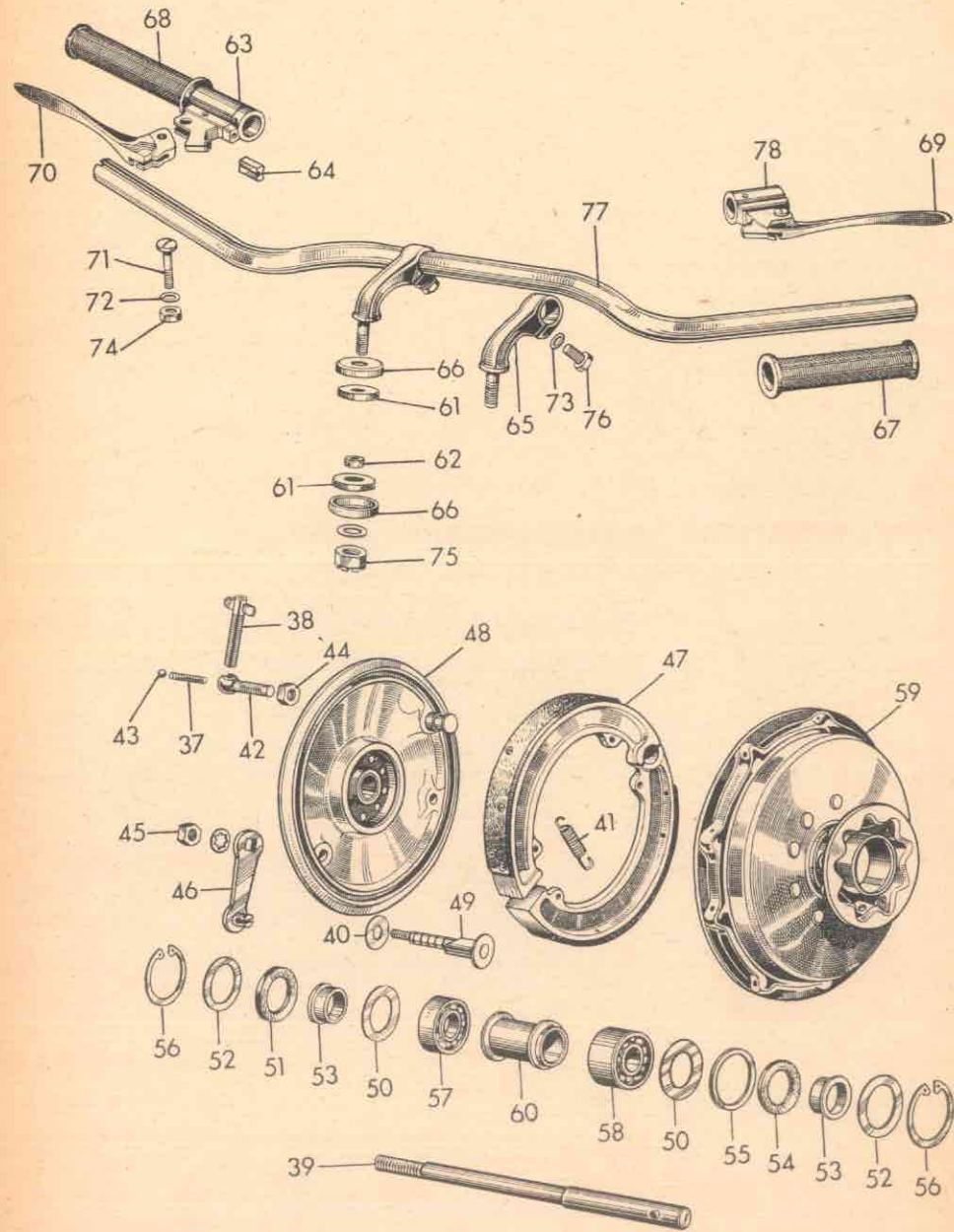


Vorderradgabel



Laufrad, Vorderrad und Bremse



Vorderradgabel, Vorderradbremse Laufräder, Lenker

Tafel 5

Bestell-Nummer	Bild-Nr.	Teil-Bezeichnung	Stück
206 1 62 027 04	1	Obere Mutter	1
206 1 62 032 04	2	Klemmschraube unten	1
206 1 62 085 04	—	Druckfeder für Flügelschraube	2
220 1 62 023 04	4	Sicherungsring	2
224 1 62 444 09	5	Untere Verkleidung	2
225 1 62 005 03	6	Tragfeder für Solo und Seitenwagen	2
225 1 62 012 04	7	Gummidichtung für Verschlußkappe	2
225 1 62 013 04	8	Verschlußkappe	2
225 1 62 015 04	9	Verschlußschraube	2
225 1 62 016 04	10	Federeinstanzstück	2
225 1 62 021 04	11	Sicherungsscheibe	1
225 1 62 024 04	12	Abstandshülse	2
225 1 62 026 04	13	Sechskantmutter	2
225 1 62 052 04	—	Dämpfungsscheibe	2
235 1 62 016 03	14	Manschette	2
235 1 62 022 04	15	Führungsbüchse	4
235 1 62 023 04	16	Unterlegring für Laufbüchse	2
235 1 62 034 04	17	Klemmschraube oben	2
235 1 62 074 04	18	Federring für untere Gabelverkleidung	2
235 1 62 104 04	19	Gummiring	6
235 1 62 110 14	20	Schelle oben	2
235 1 62 120 14	21	Schelle unten	2
250 1 62 001 04	—	Gabelführungsrohr	1
250 1 62 028 04	22	Untere Mutter für Führungsrohr	1
250 1 62 031 04	23	Schutzkappe	1
251 1 62 026 14	24	Lauftring mit Innenschulter	2
251 1 62 027 14	25	Lauftring mit Außenschulter	2
251 1 62 028 04	—	Kugelhalter für oberes Steuerlager	1
275 1 62 004 14	—	Hohlriet für Widerstandsblech	3
5,5 ϕ	—	Kugel (48 + 2)	50
FZI 8 St.	—	Federnde Zahnscheibe	3
BM 4x20 DIN 86 atr.	—	Halbrundschaube für Schelle	4
2x15 DIN 94	—	Splint	1
10,5 DIN 433 atr.	—	Scheibe	2
M 4 DIN 934 atr.	—	Sechskantmutter für Schelle	4
M 8x1 DIN 934 atr.	—	Sechskantmutter	3
225 1 62 504 09	26	Scheinwerferhalter rechts	1
225 1 62 514 09	27	Scheinwerferhalter links	1
225 1 62 524 09	28	Gabelendstück rechts bis 7400. Masch.	1
225 1 62 524 19	—	Gabelendstück rechts ab 7401. Masch.	1
225 1 62 534 09	29	Gabelendstück links	1
225 1 62 544 09	30	Gabelrohr mit Führungsbüchsen	2
225 1 62 554 09	31	Gabelführung mit Führungsrohr	1
225 1 62 564 09	32	Gabelführung oben	1
225 1 62 574 09	33	Sicherungskappe	1
225 1 62 600 04	34	Flügelschraube	1
225 1 62 605 03	35	Widerstandsblech	1
250 1 62 625 04	36	Druckplatte mit Flansch	1
225 1 62 584 09	—	Vorderradgabel vollständig bis 7400. Masch.	1
225 1 62 584 19	—	Vorderradgabel vollständig ab 7401. Masch.	1

Bestell-Nummer	Bild-Nr.	Teil-Bezeichnung	Stück
Vorderradbremse:			
224 1 63 002 04	37	Druckfeder	1
224 1 63 037 04	38	Stellschraube	1
225 1 63 001 03	39	Steckachse bis 7400. Maschine	1
225 1 63 001 13	—	Steckachse ab 7401. Maschine	1
225 1 63 002 04	—	Bremsbelag	2
225 1 63 015 04	40	Scheibe für Bremsschlüssel	1
225 1 63 021 04	41	Bremsbackenfeder	2
250 1 63 036 04	42	Bremskabelhalter	1
275 1 62 004 14	—	Hohlriet für Bremsbacken	14
4 φ	43	Kugel für Bremskabelhalter	1
8,4 DIN 125 atr.	—	Scheibe	1
15 DIN 125 cad.	—	Scheibe für Steckachse 225 1 63 001 13	1
BM 10 DIN 439 cad.	44	Sechskantmutter für Bremskabelhalter	1
M 8x1 DIN 934 atr.	45	Sechskantmutter für Bremsschlüssel	1
M 14x1,5 DIN 934 verchr.	—	Mutter für Steckachse 225 1 63 001 13	1
224 1 63 606 09	46	Bremshebel	1
225 1 63 600 03	47	Bremsbacke mit Belag	2
225 1 63 604 03	48	Vorderrad-Bremshalter	1
225 1 63 605 04	49	Bremsschlüssel	1
Räder:			
225 1 64 005 04	50	Haltescheibe	4
225 1 64 006 04	51	Filzring	2
225 1 64 007 04	52	Abdeckscheibe	4
225 1 64 010 04	53	Druckhülse	4
225 1 64 013 04	—	Speiche lang	36
225 1 64 014 04	—	Speiche kurz	36
225 1 64 016 04	54	Filzring	2
225 1 64 017 04	55	Abstandsring	2
225 1 64 406 09	—	Felge 19x2 1/2"	2
225 1 64 414 09	—	Deckel für Speichenkranz	2
40x1,75 DIN 472	56	Seegerring	4
6203 DIN 625	57	Radiallager	2
3203x DIN 628	58	Schräglager	2
M 3,5 DIN 74371	—	Nippel	72
Stahl cadmiert	—	Rad mit Lagerung	2
225 1 64 506 09	—	Radnabe mit Bremstrommel	2
225 1 64 544 09	59	Abstandsrohr	2
225 1 64 602 14	60	Abstandsrohr	2
Lenker:			
224 1 71 001 04	61	Gummi-Unterlage	4
224 1 71 004 14	62	Gummischlauch	2
225 1 71 210 09	63	Drehgriffkörper vollständig	1
225 1 71 212 09	64	Gleitstein für Gasdrehgriff	1
225 1 71 403 09	65	Osenschraube	2
235 1 71 003 04	66	Deckel für Gummiunterlage	4
251 2 71 001 04	67	Lenkergriff links	1
251 2 71 002 04	68	Gummigriff rechts	1
251 2 71 204 09	69	Hebel für Kupplung	1
251 2 71 205 09	70	Hebel für Handbremse	1

Bestell-Nummer	Bild-Nr.	Teil-Bezeichnung	Stück
251 2 71 213 09	71	Hebelschraube für Handbrems- und Kupplungshebel	2
FZI 6 St.	72	Federnde Zahnscheibe	2
FZI 8 St.	73	Federnde Zahnscheibe	2
2x22 DIN 94	—	Splint	2
M 6 DIN 934 cad.	74	Sechskantmutter	2
M 10x1 DIN 935 atr.	75	Kronenmutter	2
M 8x1x22 DIN 960 verchr.	76	Sechskantschraube	2
225 1 71 543 09	77	Lenker mit Osenschrauben	1
225 1 71 660 03	78	Kupplungshebel vollständig	1
225 1 71 670 03	—	Gas-Drehgriff mit Bremshebel	1