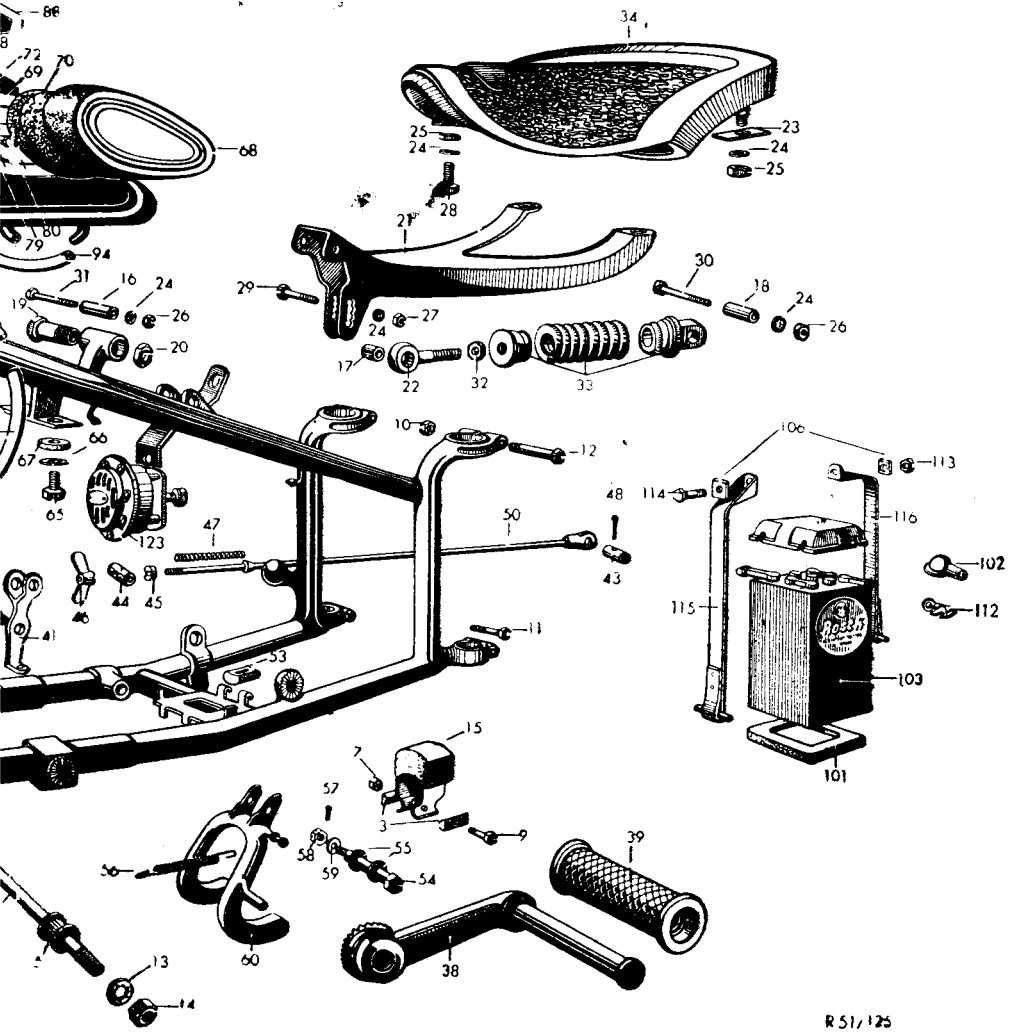


76
86
77

06222/576705



R 51/125

Fahrgestell

Tafel 7

| Bild-Nr. | Ersatzteil-Nr. | Benennung | Stück |
|----------|----------------|-----------|-------|
|----------|----------------|-----------|-------|

Rahmen:

| | | | |
|----|----------------------|--|---|
| 1 | 251 1 81 204 2 | Rahmen | 1 |
| 2 | 251 1 77 001 0 | Baumusterschild für R 51 | 1 |
| — | 251 1 77 002 0 | Baumusterschild für R 61 | 1 |
| — | 251 1 77 003 0 | Baumusterschild für R 66 | 1 |
| — | 251 1 77 004 0 | Baumusterschild für R 71 | 1 |
| 3 | 250 1 77 005 1 | Beilagen zu 97 003 0 | 2 |
| 4 | 251 1 77 054 0 | Vorderer Bolzen zur Motorbefestigung | 1 |
| — | 250 1 77 055 0 | Hinterer Bolzen zur Motorbefestigung | 1 |
| 5 | 250 1 77 057 0 | Abstandhülsen für Motor R 51 | 2 |
| 6 | 250 1 77 058 0 | Abstandhülsen } für Motor R 61, R 66, R 71 | 2 |
| — | 250 1 77 059 0 | Abstandhülsen } | 2 |
| 7 | M 5 DIN 934 atr. | Mutter zu M 5x25 | 1 |
| 8 | M 5x6 DIN 86 ca. | Halbrundschaubren zum Baumusterschild | 2 |
| 9 | M5x25 DIN 931 atr. | Schraube zu 97 055 0 | 1 |
| 10 | M 8 DIN 934 atr. | Muttern zu M 8x48 und M 8x65 | 4 |
| 11 | M8x48 DIN 931 atr. | Schrauben zum Achshalter unten | 4 |
| 12 | M8x65 DIN 931 atr. | Schrauben zum Achshalter oben | 4 |
| 13 | FZJ 12 St. | Zahnscheiben zu den Motorbolzen | 4 |
| 14 | M12x1,5 Kr. 751 atr. | Muttern zu den Motorbolzen | 4 |
| — | 250 1 97 003 0 | Anschlag mit Befestigung } zum Anwerferhebel | 1 |
| 15 | 250 1 97 055 0 | Anschlag, nackt } | 1 |

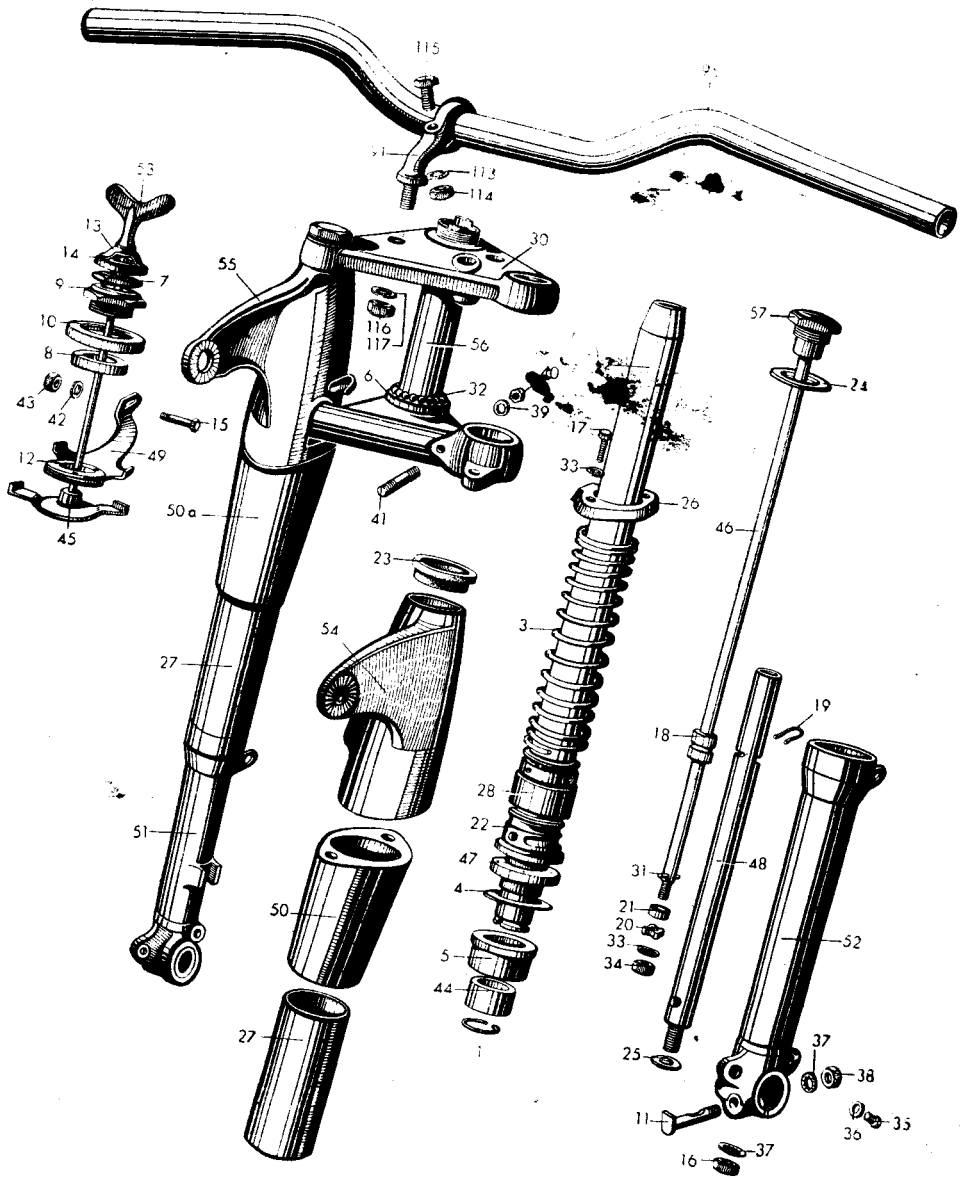
Sattel:

| | | | |
|----|----------------------|--|---|
| 16 | 251 1 77 067 0 | Abstandrohr in 77 070 0 | 1 |
| 17 | 251 1 77 068 0 | Abstandrohr zu M 8x1x28. | 1 |
| 18 | 251 1 77 069 0 | Abstandrohr zur Zugfeder | 1 |
| 19 | 251 1 77 070 0 | Schraubbüchse im Rahmen | 1 |
| 20 | 251 1 77 071 0 | Mutter zu 77 070 0 | 1 |
| 21 | 251 1 77 072 0 | Sattelträger | 1 |
| 22 | 251 1 77 076 0 | Ringschraube zur Zugfeder | 1 |
| 23 | 250 1 77 080 0 | Beilagen zum Sattelträger | 2 |
| 24 | FZJ 8 St. | Zahnscheiben, 4 St. zu M 8, 1 St. zu M 8x1x28, 1 St. zu M 8x1x45, 1 St. zu M 8x1x68 | 7 |
| 25 | M 8 DIN 934 atr. | Muttern zum Sattel | 4 |
| 26 | M 8x1 Kr. 751 atr. | Muttern, 1 St. zu M 8x1x45, 1 St. zu M 8x1x68 | 2 |
| 27 | M 8x1 Kr. 752 atr. | Mutter zu M 8x1x28 | 1 |
| 28 | M8x22 DIN 931 atr. | Schrauben zum Sattel | 2 |
| 29 | M8x1x28 Kr. 551 atr. | Schraube zu 77 076 0 | 1 |
| 30 | M8x1x45 Kr. 551 atr. | Schraube zu 77 069 0 | 1 |
| 31 | M8x1x68 Kr. 551 atr. | Schraube zu 77 067 0 | 1 |
| — | 8,4 DIN 134 atr. | Scheibe zu M 8x1x28 | 1 |
| 32 | M 10x1 Kr. 752 atr. | Mutter zur Ringschraube | 1 |
| 33 | 251 1 97 005 0 | Sattelzugfeder | 1 |
| 34 | 251 1 97 007 0 | Sattel, nackt | 1 |

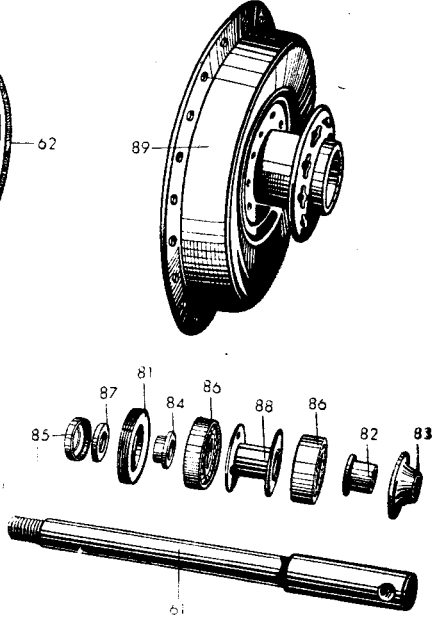
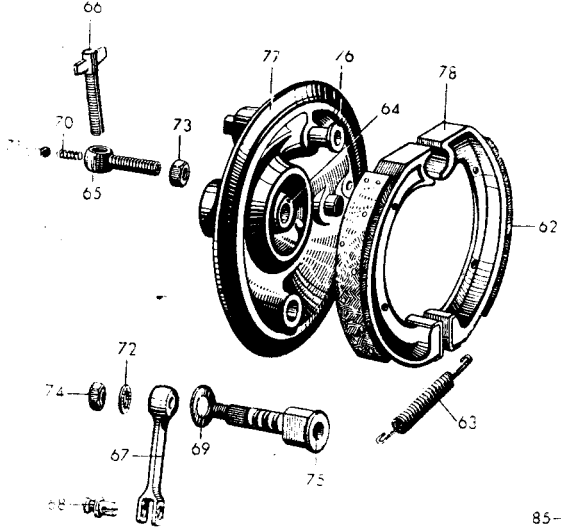
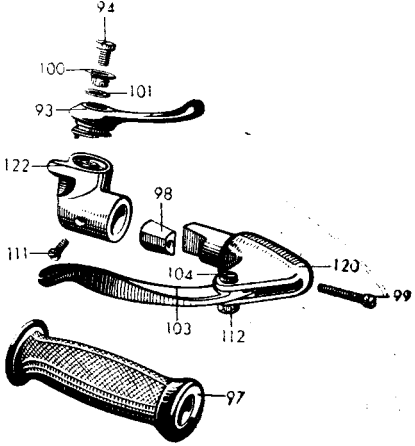
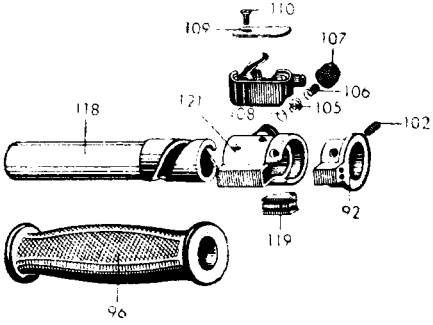
| Bild-Nr. | Ersatzteil-Nr. | Benennung | Stück |
|------------------------------|---------------------|--|-------|
| Fußrasten: | | | |
| — | 250 1 77 050 0 | Fußraste, rechts | 1 |
| 38 | 250 1 77 051 0 | Fußraste, links | 1 |
| 39 | 250 1 77 053 0 | Gummirasten | 2 |
| Fußbremse: | | | |
| 41 | 251 1 72 002 0 | Bremshebel zu 92 050 0 | 1 |
| 42 | 251 1 72 003 0 | Rückzugfeder | 1 |
| 43 | 250 1 72 015 0 | Bolzen zum hinteren Bremshebel | 1 |
| 44 | 251 1 72 018 0 | Bolzen zum Fußbremshebel | 1 |
| 45 | 250 1 72 021 0 | Ring zur Bremsstange | 1 |
| 46 | 250 1 72 022 0 | Flügelmutter | 1 |
| 47 | 250 1 72 023 0 | Druckfeder | 1 |
| 48 | 2x20 DIN 94 | Splint zu 72 015 0 | 1 |
| — | FZJ 10 St. | Zahnscheibe | 1 |
| — | M10x1 Kr. 752 atr. | Mutter | 1 |
| 49 | 251 1 92 051 0 | Fußbremshebel | 1 |
| 50 | 251 1 92 050 0 | Zugstange | 1 |
| Hinterer Kippständer: | | | |
| 53 | 250 1 69 008 0 | Anschlaggummi | 1 |
| 54 | 250 1 69 011 0 | Achse | 1 |
| 55 | 250 1 69 012 0 | Abstandringe zu 69 011 0 | 2 |
| 56 | 251 1 69 013 0 | Zugfeder | 1 |
| 57 | 2x22 DIN 94 | Splint zu M 10 | 1 |
| 58 | M 10 Kr. 754 atr. | Kronenmutter zur Achse | 1 |
| 59 | A 10,5 Kr. 961 atr. | Scheibe | 1 |
| 60 | 251 1 89 204 1 | Kippständer, hinten | 1 |
| Kraftstoffbehälter: | | | |
| 62 | 235 1 74 004 1 | Dichtung zu 235 1 94 413 0 | 1 |
| — | 251 1 74 011 0 | Klemmbügel | 1 |
| 63 | 250 1 74 016 0 | Abstandrohr zu M 6x62 | 1 |
| 64 | 250 1 74 019 0 | Stifte zum Werkzeugkastendeckel | 2 |
| 65 | 250 1 74 025 0 | Schrauben zu 94 204 0 | 2 |
| 66 | 250 1 74 029 0 | Scheiben zu 74 025 0 | 2 |
| 67 | 250 1 74 030 0 | Gummischeiden zu 94 204 0 | 4 |
| 68 | 250 1 74 031 0 | Kniekissen, links | 1 |
| — | 250 1 74 032 0 | Kniekissen, rechts (fällt bei Handschaltung weg) | 1 |
| 69 | 250 1 74 033 0 | Halteblech zum linken Kniekissen | 1 |
| — | 250 1 74 034 0 | Halteblech zum rechten Kniekissen | 1 |
| 70 | 250 1 74 035 0 | Einlagen zu den Kniekissen (bei Handschaltung fällt rechtes Stück weg) | 2 |
| 71 | 250 1 74 040 0 | BMW-Firmenzeichen | 2 |
| 72 | 250 1 74 036 0 | Unterlegscheiben zu M 5x14 | 4 |
| 73 | 212 1 74 016 0 | Dichtung zu 94 413 0 | 1 |
| — | 212 1 74 203 0 | Schnapphebel zu 94 413 0 | 1 |
| 74 | 212 1 74 712 0 | Stifte zu 94 413 0 | 2 |

| Bild-Nr. | Ersatzteil-Nr. | Benennung | Stück |
|---------------------------|----------------------|--|-------|
| 75 | F 67 R 110 | Unterlegplatten zu den Firmenzeichen | 2 |
| 76 | 251 1 74 028 0 | Schlüssel zum Werkzeugkasten | 2 |
| 77 | 25523 A | Sicherungsring zur Absperrschraube | 1 |
| — | 1,4 ø x 80 lg. | Sicherungsdrähte zu 74 025 0 | 2 |
| 78 | M4x12 DIN 91 atr. | Linienkopfschrauben zu 74 040 0 | 4 |
| 79 | FZJ 5 St. | Zahnscheiben zu M 5x13 | 4 |
| 80 | M 5x13 DIN 931 | Schrauben zu den Kniepolstern | 4 |
| 81 | FZJ 6 St. | Zahnscheibe zu M 6x10 | 2 |
| 82 | M 6 Kr. 751 atr. | Mutter zu M 6x10 | 2 |
| — | M6x10 Kr. 553 atr. | Schraube zu 011 0 | 2 |
| 83 | M 6x62 Kr. 551 atr. | Schraube zum Abstandrohr | 1 |
| 84 | FZJ 8 St. | Zahnscheiben zu M 8x1x12 | 2 |
| 85 | M8x1x15 Kr. 551 atr. | Schrauben zu 94 205 0, vorne | 2 |
| 86 | 250 1 94 053 0 | Absperrschraube | 1 |
| 87 | 251 1 94 204 0 | Kraftstoffbehälter | 1 |
| 88 | 250 1 94 264 0 | Deckel zum Werkzeugkasten | 1 |
| 89 | 212 1 94 413 0 | Deckel mit Dichtung 74 708 0 | 1 |
| 89a | 235 1 94 213 1 | Deckel mit Dichtung 74 004 1 | 1 |
| Kraftstoffleitung: | | | |
| 91 | 250 1 74 003 0 | Kraftstoffschlauch, links für R 51 / R 66 | 1 |
| 92 | 250 1 74 004 0 | Kraftstoffschlauch, rechts für R 51 / R 66 | 1 |
| 93 | 250 1 74 012 0 | Dichtung zum alten Kraftstoffhahn | n. B. |
| 94 | 250 1 74 010 0 | Verbindungsschlauch | 1 |
| — | 250 1 74 013 0 | Kraftstoffschlauch, links für R 61 / R 71 | 1 |
| — | 250 1 74 014 0 | Kraftstoffschlauch, rechts für R 61 / R 71 | 1 |
| 95 | F 69 O 37 | Endhülsen | 10 |
| — | C14x20 DIN 7603 | Dichtung zu 251 1 94 001 0 | n. B. |
| 96 | 251 1 94 001 0 | Kraftstoffhahn | 1 |
| Zündlichtanlage: | | | |
| 101 | 212 1 77 000 0 | Unterlegplatte zur Batterie | 1 |
| — | 251 1 77 006 0 | Lasche für großes Boschhorn | 1 |
| — | 250 1 77 011 0 | Kabelschutzrohr | 1 |
| 102 | 251 1 77 011 0 | Regenschutzkappen zur Batterie WNK/500/4 X | 2 |
| 103 | 251 1 97 155 0 | Sammler BGD 3/2 A 2 | 1 |
| — | 250 1 77 014 0 | Gummischläuche | 2 |
| — | 251 1 77 017 0 | Kabelklemme | 1 |
| — | 250 1 77 220 0 | Kabelbänder | 3 |
| — | 250 1 77 224 0 | Kabelbänder | 1 |
| 104 | 212 1 77 710 0 | Glasscheibe zum Scheinwerfer | 1 |
| — | 212 1 77 720 0 | Ersatz-Zündschlüssel | 1 |
| — | 212 1 77 721 0 | Schrauben | 2 |
| — | 212 1 77 722 0 | Scheiben | 2 |
| — | 212 1 77 723 0 | Gummischeiben | 4 |
| — | 212 1 77 724 0 | Gummimuffen | 2 |
| — | 212 1 77 725 0 | Gummiring zur Glasscheibe | 1 |
| 105 | 212 1 77 735 1 | Gummiring zum Drehzähler | 1 |
| — | 275 1 77 014 0 | Regenschutzkappe WNK 3/1 x | 2 |
| — | M 67 G 77 | Kabelklemme | 3 |

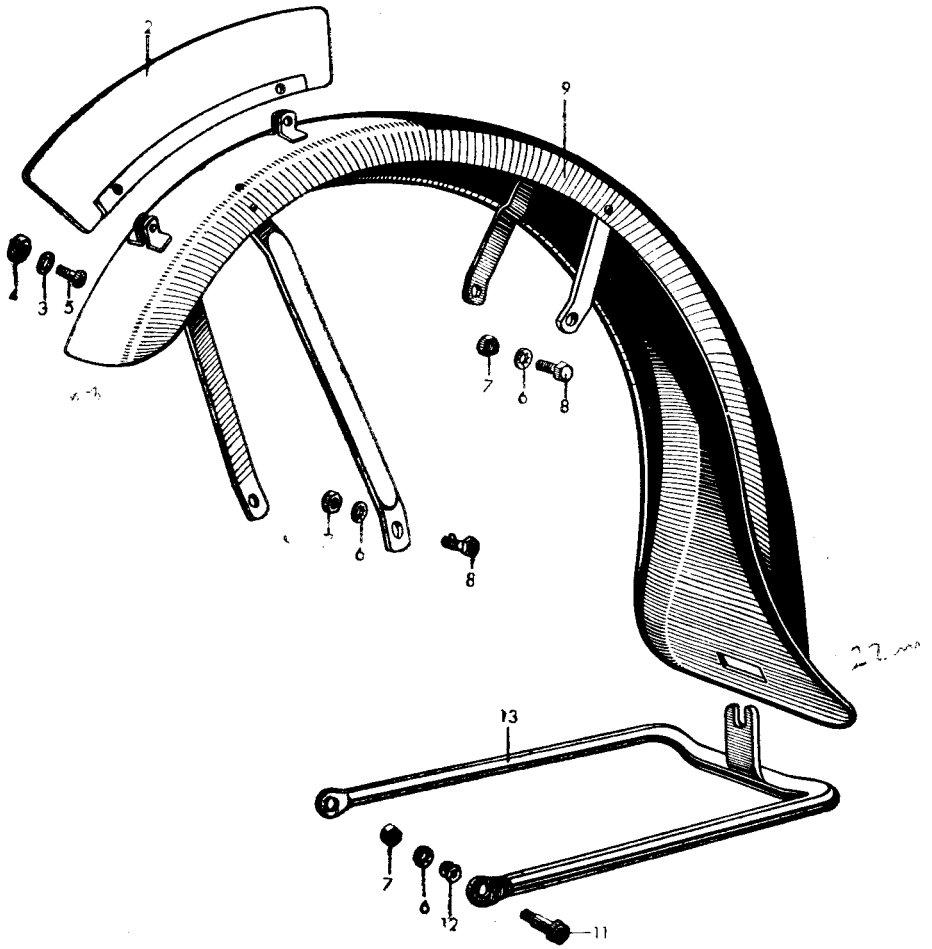
| Bild-Nr. | Ersatzteil-Nr. | Benennung | Stück |
|----------------------|-------------------------|--|-------|
| 106 | F 66 R 158 | Beilagen zum Spannband | 2 |
| 107 | F 66 R 171 a | Biluxlampe 6 V 35/25 W | 1 |
| 108 | C 6 V 3 W DIN 72 601 | Hilfslampe | 1 |
| 109 | F 67 R 178 | Schraube zum Scheinwerferring | 1 |
| 110 | F 67 R 181/2 | Kontrolllampe | 1 |
| 111 | F 67 R 181/3 | Sicherung | 1 |
| — | 275 1 77 027 0 | Gummimuffen, zur Zündspule nur für R 61, R 66 und R 71 | 1 |
| 112 | F 66 R 197 | Kabelklemmen, 1 St. zum Massekabel, 1 St. zur Batterie | 2 |
| — | 275 1 77 011 0 | Gummimuffen zur Batterie | 3 |
| — | 275 1 77 010 0 | Gummimuffen zum Massekabel | 2 |
| — | F 67 R 203 | Gummitülle | 1 |
| 113 | M 6 Kr. 751 atr. | Mutter zu M 6x25 | 1 |
| 114 | M 6x25 Kr. 551 atr. | Schraube zum Spannband | 1 |
| — | 1,5 □ x 235 lg. | Kabel Batterie-Masse | 1 |
| — | 1,5 □ x 920 lg. | Kabel Scheinwerfer-Masse | 1 |
| — | 1,5 □ x 985 lg. | Kabel Scheinwerfer-Stromerzeuger | 1 |
| — | 1,5 □ x 1050 lg. | Kabel Stromerzeuger-Batterie | 1 |
| — | 1,5 □ x 1085 lg. | Kabel Scheinwerfer-Zündspule | 1 |
| — | 1,5 □ x 1400 lg. | Kabel Scheinwerfer-Batterie | 1 |
| 115 | 212 1 97 000 0 | Spannbandhälfte, lang | 1 |
| — | 212 1 97 001 0 | Batteriespannband, vollständig | 1 |
| 116 | 212 1 97 002 0 | Spannbandhälfte, kurz | 1 |
| — | 251 1 97 052 0 | Biluxlampe 6 V 25/25 W (nur f. Postmaschinen) | 1 |
| 117 | 250 1 97 404 0 | Scheinwerfergehäuse | 1 |
| 118 | 212 1 97 423 0 | Scheinwerferring | 1 |
| 119 | 212 1 97 434 0 | Schalt Schlüssel | 1 |
| — | 250 1 97 444 0 | Scheinwerfer ohne Wegzähler | 1 |
| — | 251 1 97 564 0 | Scheinwerfer ohne Wegzähler für Ausland | 1 |
| — | 251 1 97 444 0 | Scheinwerfer für Links-Abblendung | 1 |
| Signalanlage: | | | |
| — | 1,5 □ x 1180 | Kabel Druckknopf-Boschhorn | 1 |
| — | 1,5 □ x 1280 | Kabel Scheinwerfer-Boschhorn | 1 |
| — | FZJ 8 St. | Zahnscheibe | 1 |
| — | M 8 DIN 934 atr. | Mutter | 1 |
| — | M 8x18 DIN 931 atr. | Schraube | 1 |
| — | 275 1 77 012 0 | Gummimuffen zum Kabel Druckknopf-Boschhorn | 2 |
| 123 | 251 1 97 204 0 | Boschhorn mit Mutter und Federring | 1 |
| Wegzähler: | | | |
| 125 | 212 1 97 020 0 | Biegsame Welle | 1 |
| 126 | 250 1 97 464 0 | Wegzähler 9x35, normal | 1 |
| — | 250 1 97 474 0 | Wegzähler 8x37, für Seitenwagen | 1 |
| — | 250 1 97 494 0 | Wegzähler 10x36 | 1 |
| — | 251 1 97 534 0 | Wegzähler 8x35 für R 66 Seitenwagen | 1 |

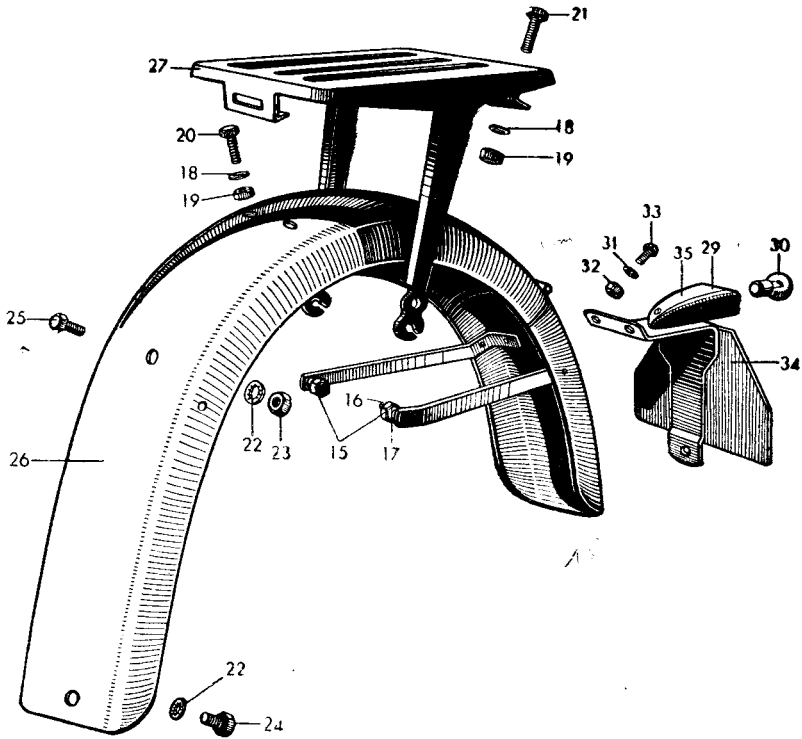


Same Difference



SEE





R 51/2986

Fahrgestell

Tafel 8

| Bild-Nr. | Ersatzteil-Nr. | Benennung | Stück |
|------------------------|------------------|---|-------|
| Vorderradgabel: | | | |
| 1 | 251 1 62 004 0 | Federringe zu den Gabelrohren unten | 2 |
| 2 | 251 1 62 006 0 | Gabelrohre | 2 |
| — | 251 1 62 009 0 | Druckfedern für Maschine mit SW | 2 |
| 3 | 251 1 62 013 0 | Druckfedern für Maschine ohne SW | 2 |
| 4 | 251 1 62 016 0 | Dichtungen zu 62 022 0 | 2 |
| 5 | 251 1 62 022 1 | Obere Büchsen in den unteren Verkleidungen | 2 |
| 6 | 251 1 62 026 0 | Laufringe mit Innenschulter, 34 ø | 2 |
| 7 | 206 1 62 027 0 | Obere Mutter zum Führungsrohr | 1 |
| 8 | 251 1 62 027 0 | Laufringe mit Außenschulter, 35 ø | 2 |
| 9 | 250 1 62 028 0 | Untere Mutter zum Führungsrohr | 1 |
| — | 251 1 62 028 0 | Kugelhalter z. Laufringe m. Schulter | 1 |
| 10 | 250 1 62 031 0 | Schutzkappe zu den Laufringen | 1 |
| 11 | 251 1 62 032 0 | Klemmschraube zum linken Gabelendstück | 1 |
| 12 | 206 1 62 038 0 | Dämpfungsscheiben zum Widerstandsblech | 2 |
| 13 | 206 1 62 039 0 | Federsicherung zur Sicherungskappe | 1 |
| 14 | 206 1 62 040 0 | Sicherungskappe zur Flügelschraube | 1 |
| 15 | 251 1 62 050 0 | Schraube zum Widerstandsblech | 1 |
| 16 | 206 1 62 056 0 | Muttern zu 82 011 0 | 2 |
| — | 251 1 62 066 1 | Klemmschrauben | 2 |
| 17 | 251 1 62 073 0 | Schrauben zu den Einspannstücken | 4 |
| 18 | 251 1 62 083 0 | Führungen zu 251 1 82 005 0 | 2 |
| 19 | 251 1 62 086 0 | Klemmfedern zu 62 083 0 | 2 |
| 20 | 251 1 62 089 0 | Untere Führungen zum Stoßdämpfer | 2 |
| 21 | 251 1 62 090 0 | Ventile | 2 |
| 22 | 251 1 62 092 0 | Einspannstücke zu den Tragfedern, unten | 2 |
| 23 | 251 1 62 104 0 | Gummiringe in 82 314 0 bzw. 82 324 0 | 2 |
| 24 | 251 1 62 114 0 | Scheiben zu 251 1 82 005 0 | 2 |
| 25 | 251 1 62 117 0 | Dichtungen zu 82 011 0 | 2 |
| 26 | 251 1 62 274 0 | Obere Einspannstücke | 2 |
| — | 275 1 62 004 0 | Rohrrieten zum Widerstandsblech | 3 |
| — | 1,2x160 lg. | Sicherungsdrähte zu 62 073 0 | 2 |
| 27 | 251 1 62 224 0 | Untere Verkleidungen | 2 |
| 28 | 251 1 62 234 0 | Überwurfmuttern | 2 |
| 30 | 251 1 62 254 0 | Gabelführung, oben | 1 |
| 31 | 2 h 11x14 DIN 7 | Zylinderstifte zu 251 1 62 034 0 | 2 |
| — | 2x15 DIN 94 | Splint zu 82 246 0 | 1 |
| 32 | 5,5 ø | Kugeln zu den Laufringen | 48 |
| 33 | FZJ 6 St. | Zahnscheiben, 2 St. zu M 6 Kr. 751, 4 Stück zu 62 073 0 | 6 |
| 34 | M 6 Kr. 751 | Muttern zu 251 1 82 005 0 | 2 |
| 35 | M6x6 DIN 86 atr. | Halbrundschrauben für Ölabaß | 2 |
| 36 | A 6x10 DIN 7603 | Dichtungen zu M 6x6 | 2 |
| 37 | FZJ 8 St. | Zahnscheiben, 2 St. zu 62 056 0, 1 St. zu M 8x1, 2 St. zu M 8 | 5 |
| — | M 8 DIN 934 atr. | Muttern z. d. Klemmschrauben ab F.-Nr. 515001 | 2 |

| Bild-Nr. | Ersatzteil-Nr. | Benennung | Stück |
|-------------------------|--------------------|--|-------|
| 38 | M 8x1 Kr. 751 atr. | Mutter zu 62 032 0 | 1 |
| — | M 8x1 Kr. 752 | Muttern zu 62 034 0 | 2 |
| 39 | FZJ 10 St. | Zahnscheiben | 2 |
| 40 | M 10 DIN 934 | Muttern zu M 10x30 | 2 |
| 41 | M10x30 DIN 939 | Stiftschrauben zur Gabelführung } bis F.-Nr. | 2 |
| 42 | FZJ 12 St. | Zahnscheibe zu 62 050 0 | 1 |
| 43 | M 12 Kr. 751 atr. | Mutter zu 62 050 0 | 1 |
| — | 13 Kr. 961 atr. | Scheibe zur Motorabstützung. | 1 |
| — | 200 ccm | Gabelöl lt. Handbuch | 2 |
| 44 | 251 1 82 002 0 | Führungsbüchsen unten | 1 |
| 45 | 250 1 82 005 0 | Druckplatte mit Flansch bis F.-Nr. 515000 | 2 |
| 46 | 251 1 62 034 0 | Stangen | 2 |
| 47 | 251 1 82 007 0 | Simmerringe. | 2 |
| 48 | 251 1 82 011 0 | Stoßdämpferrohre | 1 |
| — | 251 1 82 015 1 | Druckplatte mit Flansch | 1 |
| 49 | 250 1 82 051 0 | Widerstandsblech | 1 |
| 50 | 251 1 82 204 0 | Verkleidung, unten links | 1 |
| 50a | 251 1 82 214 0 | Verkleidung, unten rechts | 1 |
| 51 | 251 1 82 224 0 | Gabelendstück, rechts | 1 |
| 52 | 251 1 82 234 0 | Gabelendstück, links | 1 |
| 53 | 250 1 82 246 0 | Flügelschraube | 1 |
| 54 | 251 1 82 314 0 | Gabelverkleidung, oben links | 1 |
| — | 251 1 82 314 1 | Gabelverkleidung, oben links ab F.-Nr. 515001 | 1 |
| 55 | 251 1 82 324 0 | Gabelverkleidung, oben rechts | 1 |
| — | 251 1 82 324 1 | Gabelverkleidung, oben rechts ab F.-Nr. 515001 | 1 |
| 56 | 250 1 62 001 0 | Führungsrohr | 1 |
| — | 251 1 82 444 0 | Gabelführung, unten | 1 |
| — | 251 1 82 444 1 | Gabelführung, unten ab F.-Nr. 515001 | 1 |
| — | 251 1 82 424 1 | Vorderradgabel (Solo), vollständig | 1 |
| — | 251 1 82 434 1 | Vorderradgabel (Seitenwagen), vollständig | 1 |
| 57 | 251 1 62 030 0 | Verschlußschrauben | 2 |
| Vorderradbremse: | | | |
| 61 | 251 1 63 001 0 | Steckachse, vorne | 1 |
| 62 | 250 1 63 018 0 | Bremsbackenbeläge | 2 |
| 63 | 250 1 63 021 0 | Bremsbackenfedern | 2 |
| 64 | 251 1 63 033 0 | Büchse zum Bremshalter | 1 |
| 65 | 250 1 63 036 0 | Bremskabelhalter | 1 |
| 66 | 250 1 63 037 0 | Stellschraube zu 63 036 0 | 1 |
| 67 | 250 1 63 041 0 | Bremshebel | 1 |
| 68 | 250 1 63 083 0 | Gelenkbolzen | 1 |
| 69 | 250 1 66 088 0 | Scheibe zum Bremsschlüssel | 1 |
| — | 275 1 62 004 0 | Hohlknoten zu 63 018 0 | 18 |
| 70 | F 69 R 106 | Druckfeder in 63 036 0 | 1 |
| 71 | 4 ø | Kugel in 63 036 0 | 1 |
| 72 | FZJ 10 St. | Zahnscheibe zu M 10x1 | 1 |
| 73 | M10 DIN 439 atr. | Mutter zu 63 036 0 | 1 |
| 74 | M10x1 DIN 934 atr. | Mutter zum Bremsschlüssel | 1 |
| 75 | 250 1 83 005 0 | Bremsschlüssel | 1 |
| 76 | — | — | — |
| 77 | 251 1 83 051 0 | Vorderradbremshalter | 1 |
| 78 | 250 1 83 055 0 | Bremsbacken mit Belag | 2 |

| Bild-Nr. | Ersatzteil-Nr. | Benennung | Stück |
|------------------|---------------------------|--|-------|
| Räder: | | | |
| — | 250 1 64 011 0 | Unterlegscheiben für Speichen (nach Bedarf) | 20 |
| — | 212 1 64 015 0 | Dichtung für Behördenmaschinen | 2 |
| 81 | 250 1 64 016 0 | Verschußdeckel zur Nabe | 2 |
| 82 | 250 1 64 019 1 | Druckhülsen | 2 |
| 83 | 250 1 64 020 1 | Ölfanghülsen | 2 |
| 84 | 206 1 64 021 0 | Druckhülsen | 2 |
| 85 | 206 1 64 022 0 | Filzringkapseln | 2 |
| — | 251 1 64 243 0 | Schmierköpfe | 2 |
| — | 250 1 64 256 2 | Felgen 19x2,5 | 2 |
| — | 212 1 74 030 0 | Gummiringe für Ventile | 2 |
| 86 | 6204 „A“ | Radiallager | 4 |
| — | Al. 33813 | Dichtungen zu 64 243 0 für Privatmaschinen | 2 |
| 87 | 34443 | Filzring | 1 |
| — | M 4 Kr. 4371 | Nippel | 80 |
| — | M 4x212x10x90 Kr. 4371 | Speichen für Naben | 40 |
| — | M 4x127x10x90 Kr. 4371 | Speichen für Bremstrommeln | 40 |
| 88 | 250 1 84 000 0 | Abstandrohre | 2 |
| 89 | 250 1 84 204 0 | Naben mit Bremstrommeln | 2 |
| — | 250 1 84 216 2 | Räder ohne Bereifung | 2 |
| Seilzüge: | | | |
| — | 235 1 68 001 0 | Gummimuffen zum Handbremszug | 2 |
| — | 250 1 68 001 0 | Nippel zum Unterbrecher | 1 |
| — | 220 1 68 003 1 | Endstück zum Kupplungszug | 1 |
| — | 212 1 68 021 0 | Nippel, 1 St. zum Handbremszug, 1 St. zum Kupplungszug | 2 |
| — | 212 1 68 023 0 | Nippel, 1 St. zum Handbremszug, 2 St. zum Kupplungszug | 3 |
| — | 250 1 68 063 0 | Nippel zum Gaszug | 2 |
| — | 251 1 63 077 0 | Nippel zum Handbremszug | 1 |
| — | F 66 H 36 | Stellschraube zum Kupplungszug | 1 |
| — | F 66 H 38 | Stellschraube zum Zündungszug | 1 |
| — | F 66 H 42 | Mutter zu H 38 | 1 |
| — | F 66 H 43 | Endhülsen, 1 St. zum Kupplungszug, 2 St. zum Handbremszug, 4 St. zum Gaszug, 2 St. zum Zündungszug | 9 |
| — | F 66 L 79 b | Nippel, 2 St. zum Gaszug, 1 St. zum Zündungszug | 3 |
| — | 275 1 77 027 0 | Gummimuffe zum Zündungs- und Kupplungszug | 1 |
| — | 1,5 ø x 1055 lg. | Gasseile für R 51 | 2 |
| — | 1,5 ø x 950 lg. | Gasseile für R 61 | 2 |
| — | 1,5 ø x 1045 lg. | Gasseile für R 66 | 2 |
| — | 1,5 ø x 1003 lg. | Gasseile für R 71 | 2 |
| — | 1,5 ø x 860 lg. | Zündungsseil R 51 | 1 |
| — | 1,5 ø x 795 lg. | Zündungsseil R 61, R 66, R 71 | 1 |
| — | 2 ø x 1563 lg. | Kupplungsseil | 1 |

| Bild-Nr. | Ersatzteil-Nr. | Benennung | Stück |
|--|-----------------|--|-------|
| — | 2 ∅ x 1222 lg. | Handbremsseil | 1 |
| — | 5 ∅ x 936 lg. | Gasspiralen für R 51 | 2 |
| — | 5 ∅ x 835 lg. | Gasspiralen für R 61 | 2 |
| — | 5 ∅ x 926 lg. | Gasspiralen für R 66 | 2 |
| — | 5 ∅ x 868 lg. | Gasspiralen für R 71 | 2 |
| — | 5 ∅ x 754 lg. | Zündungsspirale R 51 | 1 |
| — | 5 ∅ x 690 lg. | Zündungsspirale R 61 / R 66 / R 71 | 1 |
| — | 5 ∅ x 1306 lg. | Kupplungsspirale | 1 |
| — | 5 ∅ x 1064 lg. | Handbremsspirale | 1 |
| — | 251 1 88 001 0 | Gaszüge für R 61 | 2 |
| — | 251 1 88 002 0 | Gaszüge für R 66 | 2 |
| — | 251 1 88 003 0 | Gaszüge für R 71 | 2 |
| — | 251 1 88 004 0 | Zündungszug für R 61, R 66, R 71 | 1 |
| — | 251 1 88 010 0 | Schmiernippel | 2 |
| — | 251 1 88 004 1 | Zündungszug für R 51 | 1 |
| — | 251 1 88 006 0 | Kupplungszug | 1 |
| — | 251 1 88 005 0 | Handbremszug | 1 |
| Lenker mit Teilen für Rechtsabblendung: | | | |
| 91 | 250 1 71 203 0 | Ösenschrauben | 2 |
| — | 251 1 64 243 0 | Schmierkopf zum Gasdrehgriff*) | 1 |
| 92 | 250 1 71 246 0 | Deckel zum Gasdrehgriff*) | 1 |
| 93 | 250 1 71 256 0 | Hebel zum Zündungsgriff*) | 1 |
| 94 | 250 1 71 263 0 | Schraube zum Zündungsgriff*) | 1 |
| 95 | 250 1 71 273 0 | Lenkerrohr | 1 |
| 96 | 250 1 71 717 0 | Gummigriff, rechts*) | 1 |
| 97 | 250 1 71 718 0 | Gummigriff, links*) | 1 |
| 98 | 212 1 71 721 0 | Keile zu den Gehäusen | 2 |
| 99 | 212 1 71 722 0 | Schrauben zu den Keilen | 2 |
| 100 | 250 1 71 723 1 | Scheibe zum Zündungsgriff*) | 1 |
| 101 | 250 1 71 724 0 | Federring zum Zündungsgriff*) | 1 |
| 102 | 250 1 71 725 0 | Klemmschrauben zum Gasdrehgriff | 2 |
| 103 | F 66 L 8 a | Hebel zur Kupplung und Handbremse | 2 |
| 104 | F 66 L 9 a | Paßschrauben zu den Gehäusen | 2 |
| 105 | F 69 L 20/3 a | Kontaktplatte*) | 1 |
| 106 | F 69 L 20/4 a | Druckknopf mit Feder*) | 1 |
| 107 | F 69 L 20/5 a | Deckel zum Druckknopf*) | 1 |
| 108 | F 69 L 20/8 | Isolierplatte*) | 1 |
| — | F 69 L 20/9 | Nippel mit Klemmschraube | 1 |
| 109 | F 69 L 66/1 | Deckel zum Abblendschalter | 1 |
| 110 | F 69 L 66/2 | Limbsensschraube | 1 |
| 111 | 250 1 71 725 0 | Klemmschrauben zum Zündungsgriff*) | 2 |
| 112 | M 5 DIN 934 ca. | Mütern zu den Paßschrauben | 2 |
| — | 33813 ALu. | Dichtring für Privat | 1 |
| — | 212 1 64 015 0 | Dichtring für Behördenmaschinen | 1 |
| 113 | FZJ 8 St. | Zahnscheiben zu den Ösenschrauben | 2 |
| Die mit *) bezeichneten Teile gelten auch für Linksabblendung. | | | |

| Bild-Nr. | Ersatzteil-Nr. | Benennung | Stück |
|--|--------------------|--|-------|
| 114 | M 8x1 Kr. 751 ca. | Muttern zu den Ösenschrauben | 2 |
| 115 | M8x1x30 Kr.551 ca. | Schrauben zu den Ösenschrauben | 2 |
| 116 | M10x1 DIN 934 atr. | Muttern zur Lenkerbefestigung | 2 |
| 117 | 10,5 DIN 127 | Federringe zur Lenkerbefestigung | 2 |
| 118 | 250 1 91 052 0 | Führungsrohr zum Gasdrehgriff*) | 1 |
| 119 | 250 1 91 053 0 | Gleitstück zum Gasdrehgriff*) | 1 |
| — | 250 1 91 054 0 | Stellschraube mit Mutter*) | 1 |
| — | 250 1 91 414 0 | Abblendschalter mit Schrauben | 1 |
| — | 212 1 91 476 0 | Gehäuse, rechts vollständig | 1 |
| 120 | 212 1 91 486 0 | Gehäuse, links vollständig | 1 |
| 121 | 250 1 91 526 0 | Gehäuse zum Gasdrehgriff | 1 |
| 122 | 250 1 91 546 1 | Gehäuse zum Zündhebel | 1 |
| — | 250 1 91 556 0 | Zündungsgriff, vollständig, nach Verbrauch gilt 235 1 91 556 0. | 1 |
| — | 250 1 91 576 0 | Gasdrehgriff, vollständig | 1 |
| Die mit *) bezeichneten Teile gelten auch für Linksabblendung. | | | |
| Teile für Linksabblendung: | | | |
| — | 251 1 91 414 0 | Abblendschalter, vollständig | 1 |
| — | 251 1 91 526 0 | Gehäuse zum Drehgriff | 1 |
| — | 251 1 91 546 0 | Gehäuse zum Zündungshebel | 1 |
| — | 251 1 91 556 0 | Zündungsgriff, vollständig | 1 |
| — | 251 1 91 576 0 | Gasdrehgriff, vollständig | 1 |
| Für Wehrmachtmaschinen können auch folgende Teile verwendet werden: | | | |
| — | 275 1 91 475 0 | Gehäuse, vollst. | 2 |
| — | 275 1 71 721 0 | Keil | 2 |
| — | 275 1 71 722 0 | Schraube | 2 |
| — | 275 1 71 235 0 | Paßschraube | 2 |
| — | 275 1 71 225 0 | Hebel | 2 |

Tafel 9

Fahrgestell

| Bild-Nr. | Ersatzteil-Nr. | Benennung | Stück |
|----------|----------------|-----------|-------|
|----------|----------------|-----------|-------|

Vorderradschutzblech:

| | | | |
|---|---------------------|---|---|
| 1 | — | — | — |
| 2 | 212 1 77 020 2 | Nummernschild, kurz | 1 |
| — | 251 1 77 007 0 | Abstandscheibe | 1 |
| 3 | FZJ 6 St. | Zahnscheiben zum Nummernschild | 2 |
| 4 | M 6 Kr. 751 atr. | Muttern zu M 6x12 | 2 |
| 5 | M 6x12 Kr. 553 atr. | Schrauben zum Nummernschild | 2 |
| 6 | FZJ 8 St. | Zahnscheiben zu M 8x18 | 4 |
| 7 | M 8 DIN 934 atr. | Muttern zu M 8x18 | 4 |
| 8 | M 8x18 DIN 933 atr. | Schrauben zum Vorderradschutzblech | 4 |
| 9 | 251 1 96 204 3 | Vorderradschutzblech für R 51/R 66 | 1 |
| — | 251 1 96 204 2 | Vorderradschutzblech für R 61/R 71 | 1 |
| — | 251 1 96 206 1 | Vorderradschutzblech für R 51/R 61 bis F.-Nr. 515000 mit Zierleiste | 1 |
| — | 251 1 96 206 2 | Vorderradschutzblech für R 61/R 71 ab F.-Nr. 515001 mit Zierleiste | 1 |

Vorderer Kippständer:

| | | | |
|----|------------------|------------------------------|---|
| 11 | 250 1 69 023 0 | Schrauben | 2 |
| 12 | 250 1 69 024 0 | Federringe | 2 |
| 6 | FZJ 8 St. | Zahnscheiben | 2 |
| 7 | M 8 DIN 934 atr. | Muttern | 2 |
| 13 | 251 1 89 214 0 | Kippständer, vorne | 1 |

Hinterradschutzblech mit Gepäckträger:

| | | | |
|-------|-----------------------|---|---|
| 15 | 250 1 76 067 0 | Muttern zu den Streben | 2 |
| — | F 67 R 112 | Firmenzeichen | 1 |
| 16 | 1x6 DIN 94 | Splinte zu 76 067 0 | 2 |
| — | FZJ 3 St. | Zahnscheiben | 2 |
| — | A 3 DIN 934 atr. | Muttern | 2 |
| — | M 3x6 DIN 91 atr. | Schrauben | 2 |
| 17 | 4,3 DIN 134 atr. | Scheiben zu 76 067 0 | 2 |
| 18 | FZJ 6 St. | Zahnscheiben, 2 St. zu M 6x12, 2 St. zu M 6x15 | 4 |
| 19 | M 6 Kr. 751 atr. | Muttern, 2 St. zu M 6x12, 2 St. zu M 6x15 | 4 |
| 20 | M 6x12 Kr. 553 atr. | Schrauben zu 96 244 0, vorne | 2 |
| 21 | M 6x15 Kr. 553 atr. | Schrauben zu 96 244 0, hinten | 2 |
| 22 | FZJ 8 St. | Zahnscheiben 1 St. zu M 8x1x12, 2 St. zu M 8x1x15 | 2 |
| 23 | M 8x1 Kr. 752 atr. | Mutter zu M 8x1x15 | 1 |
| 24/25 | M 8x1x15 Kr. 551 atr. | Schraube zu 96 244 0, oben und unten | 2 |
| 26 | 251 1 96 214 2 | Hinterradschutzblech | 1 |
| — | 251 1 96 216 2 | Hinterradschutzblech für R 61/R 71 mit Zierleiste | 1 |

| Bild-Nr. | Ersatzteil-Nr. | Benennung | Stück |
|--|--------------------|--|-------|
| 27 | 251 1 96 244 0 | Gepäckträger | 1 |
| — | 251 1 96 444 2 | Hinterradschutzblech, Hinterteil | 1 |
| — | 251 1 96 454 1 | Hinterradschutzblech, Hauptteil | 1 |
| Hinteres Nr.-Schild ohne Haltlicht: | | | |
| — | 220 1 77 017 0 | Kabelklemmen | 4 |
| — | 220 1 77 723 0 | Gummiringe zum Kabel | 4 |
| 29 | 212 1 77 734 0 | Halbrundschauben zum Deckel | 2 |
| 30 | C6V3W DIN72601 | Lampe zum Schlußlicht | 1 |
| — | F 66 R 188 | Isolierrohr zum Kabel | 1 |
| — | 275 1 77 011 0 | Gummimuffe zum Kabel | 1 |
| 31 | FZJ 6 St. | Zahnscheiben | 5 |
| 32 | M 6 Kr. 751 atr. | Muttern | 5 |
| 33 | M6x10DIN86 atr. | Halbrundschauben. | 5 |
| — | 6,4 DIN 433 atr. | Scheiben | 5 |
| — | 2x0,75x2150 | Schlußlichtkabel | 1 |
| 34 | 212 1 97 264 1 | Hinteres Nummernschild, vollständig | 1 |
| — | 251 1 97 274 0 | Rückstrahler | 1 |
| 35 | 212 1 97 474 0 | Deckel zum Schlußlicht | 1 |
| Hinteres Nr.-Schild mit Haltlicht: | | | |
| — | 251 1 77 017 0 | Bolzen zum Fußbremshebel | 5 |
| — | 251 1 72 018 1 | Kabelklemmen | 1 |
| — | FZJ 3,5 St. | Zahnscheiben | 2 |
| — | M 3,5 DIN 934 atr. | Muttern zum Haltschalter | 2 |
| — | M3,5x15DIN85 atr. | Linsenschrauben | 2 |
| 31 | FZJ 6 St. | Zahnscheiben | 3 |
| 32 | M 6 Kr. 751 atr. | Muttern 1 St. z. Schelle, 3 St. z. Nummernschild | 4 |
| 33 | M6x10DIN86 atr. | Halbrundschauben. | 3 |
| — | M6x18Kr.551 atr. | Schraube zur Schelle | 1 |
| — | 251 1 97 017 0 | Halt-Schalter. | 1 |
| — | 251 1 97 018 0 | Halt-Schalterbefestigung | 1 |
| — | 251 1 97 050 0 | Schelle | 1 |
| — | 251 1 97 051 0 | Soffittenlampen | 2 |
| — | 251 1 97 264 1 | Hinteres Nummernschild ohne Haltschalter | 1 |
| — | 2x0,75x1380 lg. | Gummikabel 2adrig | 1 |
| — | 3x0,75x940 lg. | Gummikabel 3adrig | 1 |